

Dr. Anna Makles

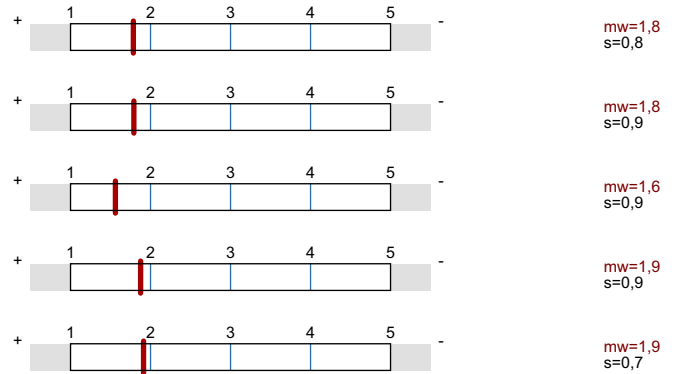


Finanzwissenschaft (M1423_15_0790)
Erfasste Fragebögen = 79

Globalwerte

Globalindikator

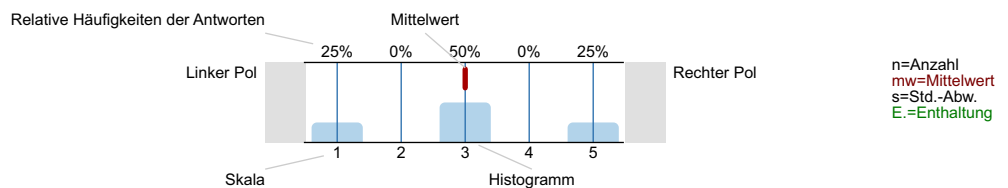
1. Darstellung des Lernstoffs
2. Struktur
3. Betreuung
5. Gesamtbeurteilung



Auswertungsteil der geschlossenen Fragen

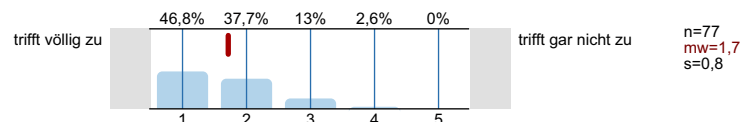
Legende

Frage

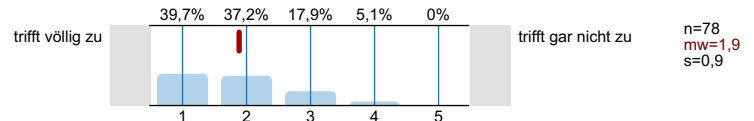


1. Darstellung des Lernstoffs

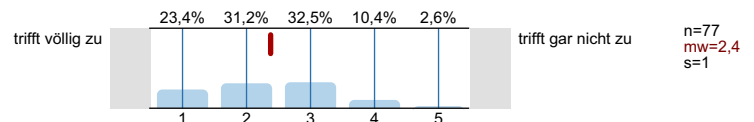
1.1) Das Lernziel der Veranstaltung war von Anfang an zu erkennen.



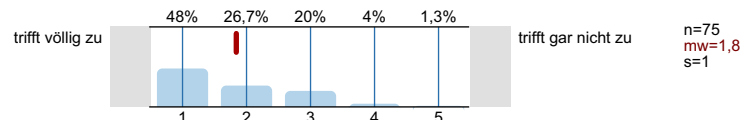
1.2) Das gestellte Lernziel ist am Ende der Lehrveranstaltung erreicht worden.



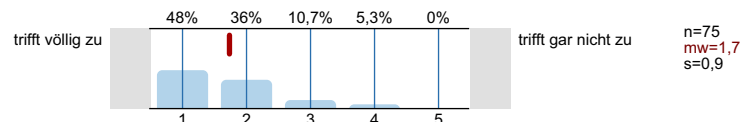
1.3) Zu Beginn jeder Sitzung gab es für mich ausreichende Anknüpfungen an die Vorwoche.



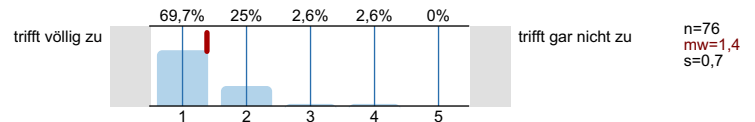
1.4) Der/Die Lehrende vergewissert sich, ob der behandelte Stoff verstanden wurde.



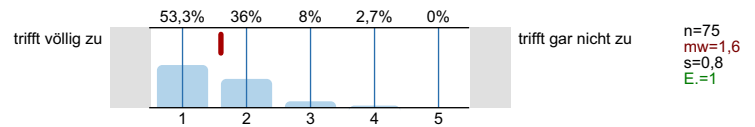
1.5) Die Erklärungsschritte der/des Lehrenden konnte ich nachvollziehen.



1.6) Der/ Die Lehrende erschien mir gut vorbereitet.



1.7) Die in der Veranstaltung eingesetzten Medien (Tafel, Folien, Präsentationen, ...) trugen zum Verständnis der Lerninhalte bei.

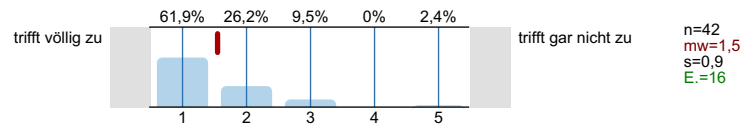


2. Struktur

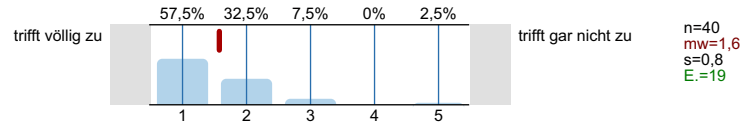
2.1) Die Veranstaltung ist Teil eines Moduls.



2.2) Der Modulteil fügt sich inhaltlich gut in das Gesamtmodul ein.

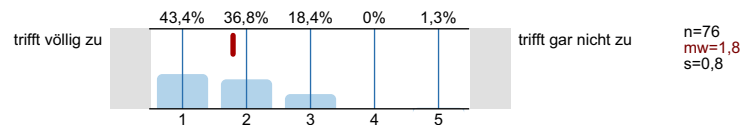


2.3) Die Inhalte der Veranstaltung entsprechen der Modulbeschreibung.

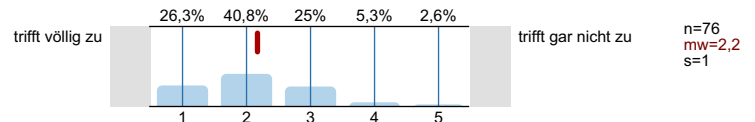


3. Betreuung

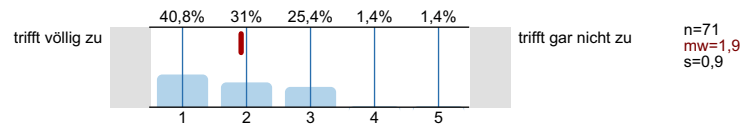
3.1) Meine Fragen wurden von der/ dem Lehrenden für mich befriedigend beantwortet.



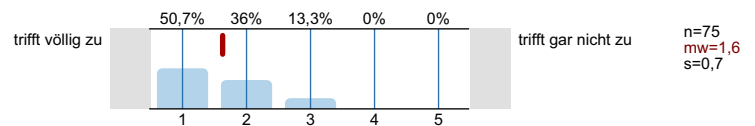
3.2) Die Leistungs- und Prüfungsanforderungen wurden für mich transparent dargestellt.



3.3) Die Sprechstundenangebote waren für mich ausreichend.



3.4) Mit der fachlichen Betreuung durch die/den Lehrenden war ich insgesamt zufrieden.

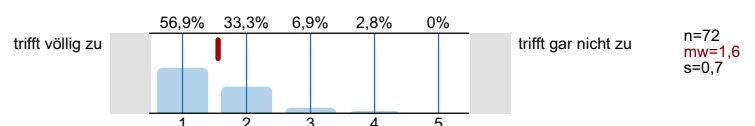


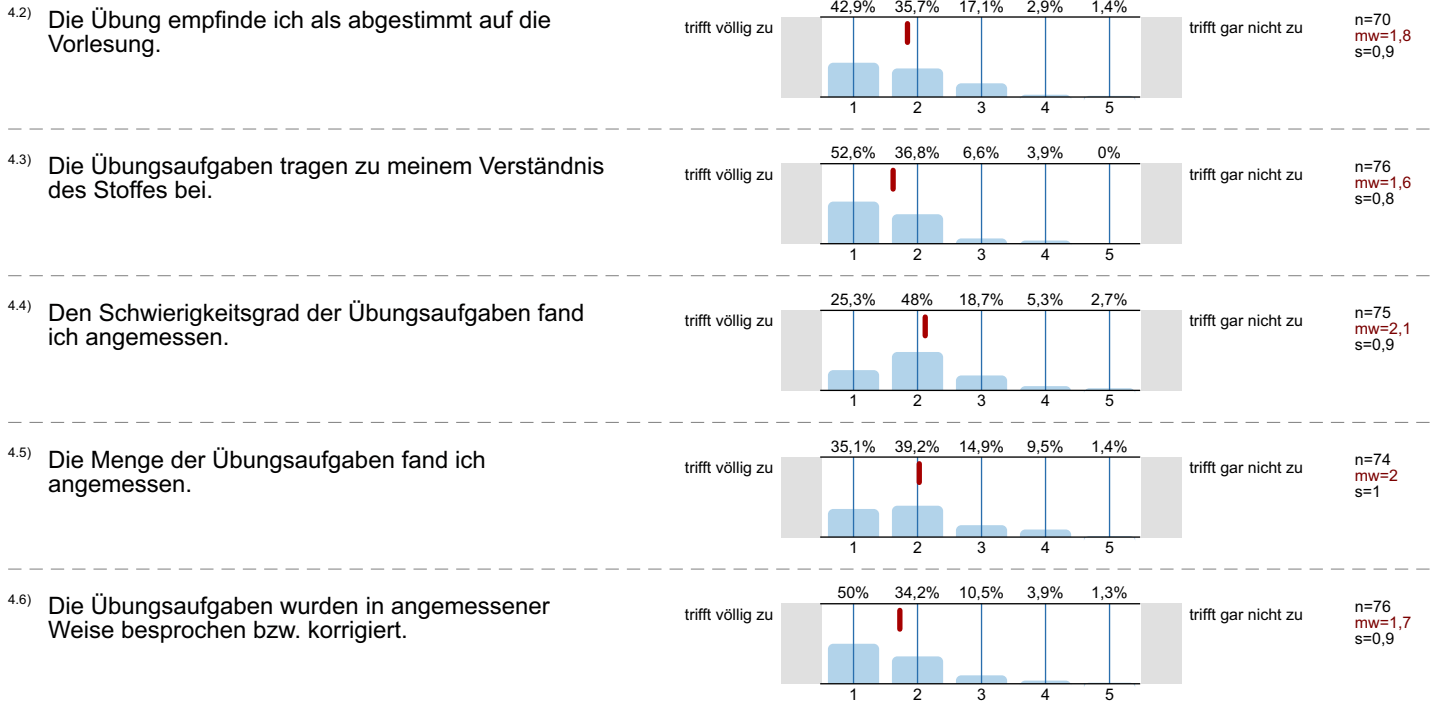
3.5) Der/Die Lehrende benachteiligt bestimmte Studierende.



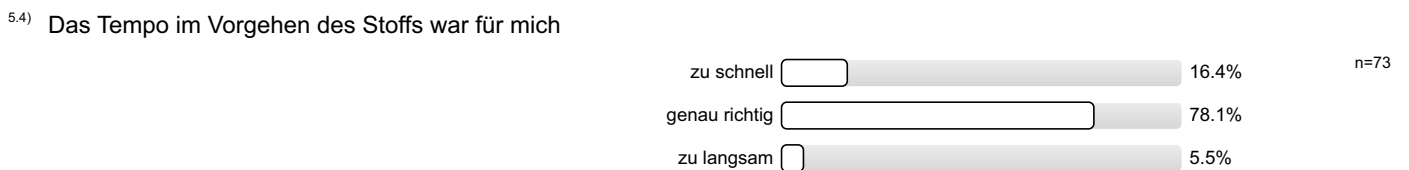
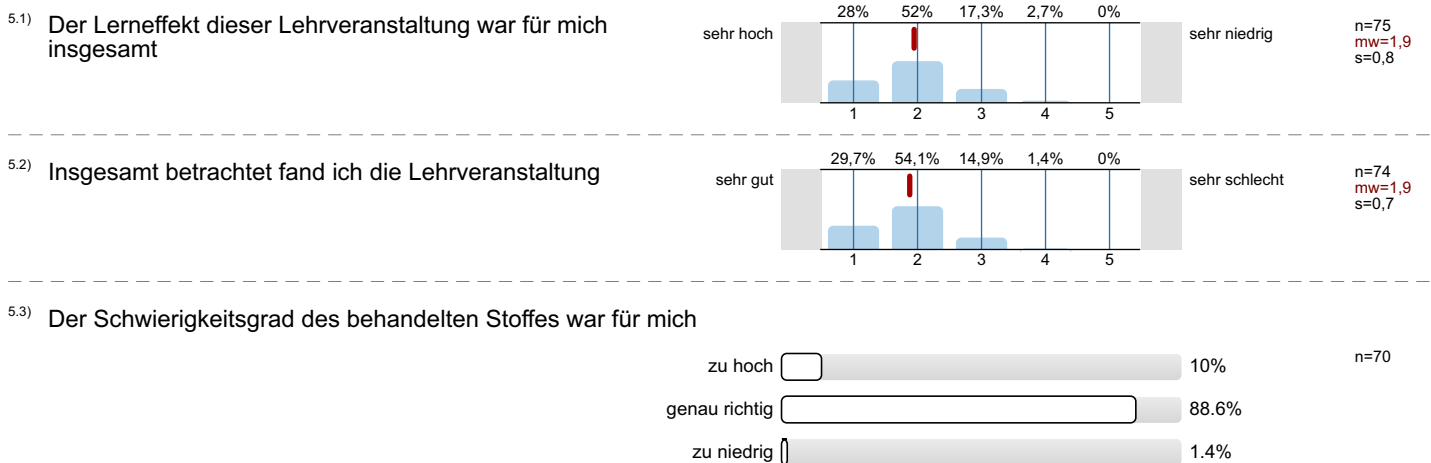
4. Übung

4.1) Ich hatte genügend Möglichkeiten, Fragen zu stellen.

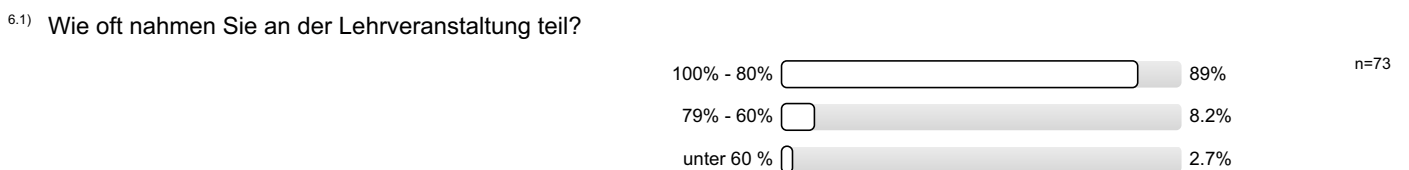




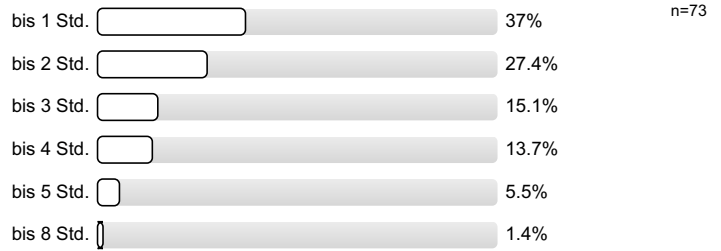
5. Gesamtbeurteilung



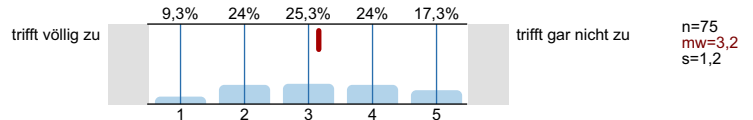
6. Zeitaufwand



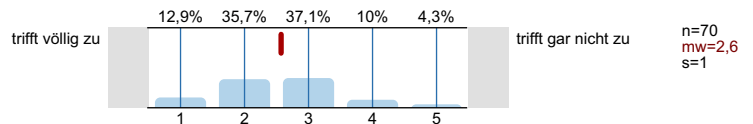
6.2) Wie hoch war Ihr regelmäßiger wöchentlicher Zeitaufwand zur Vor- und Nachbereitung dieser Lehrveranstaltung? (Ohne die Zeit der Lehrveranstaltung und den Arbeitsaufwand für Leistungsnachweis bzw. Prüfung)



6.3) Ich habe mich immer ausreichend auf die Lehrveranstaltung vorbereitet.

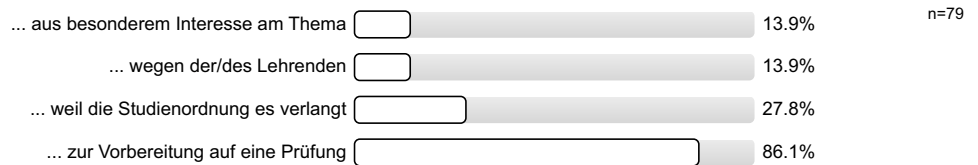


6.4) Der Nachbereitungsaufwand war von mir zeitlich gut zu bewältigen.



7. Motivation

7.1) Ich besuche diese Veranstaltung... (Mehrfachnennungen möglich)



8. Zur Person

8.1) Bitte geben Sie Ihr Geschlecht an.

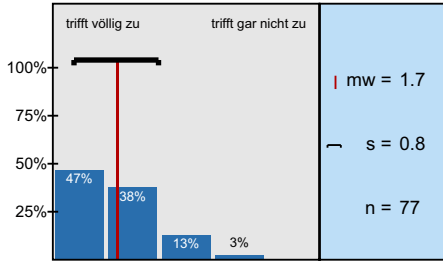


8.2) Bitte geben Sie Ihre Fachsemesterzahl an

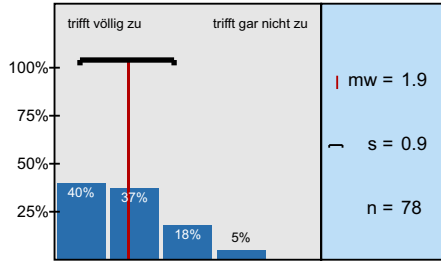


Histogramme zu den Skalafragen

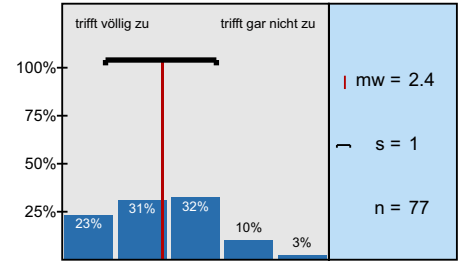
Das Lernziel der Veranstaltung war von Anfang an zu erkennen.



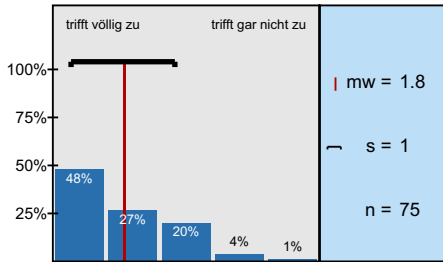
Das gestellte Lernziel ist am Ende der Lehrveranstaltung erreicht worden.



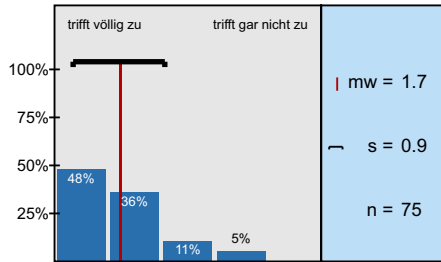
Zu Beginn jeder Sitzung gab es für mich ausreichende Anknüpfungen an die Vorwoche.



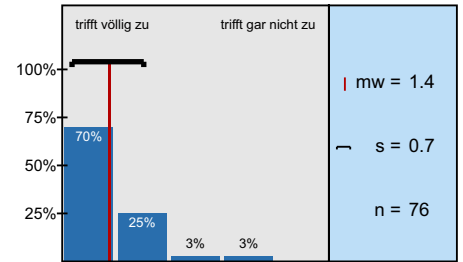
Der/Die Lehrende vergewissert sich, ob der behandelte Stoff verstanden wurde.



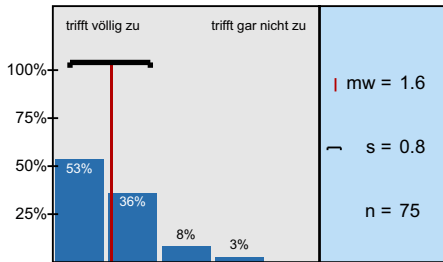
Die Erklärungsschritte der/des Lehrenden konnte ich nachvollziehen.



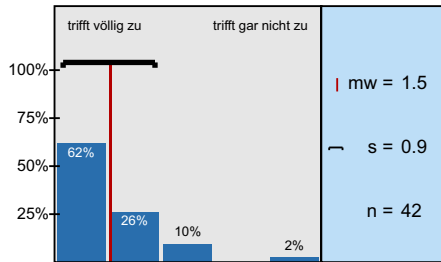
Der/ Die Lehrende erschien mir gut vorbereitet.



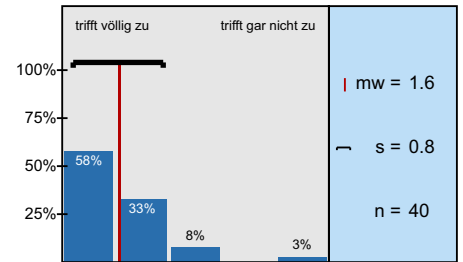
Die in der Veranstaltung eingesetzten Medien (Tafel, Folien, Präsentationen, ...) trugen zum Verständnis



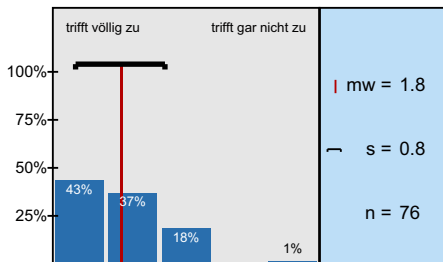
Der Modulteil fügt sich inhaltlich gut in das Gesamtmodul ein.



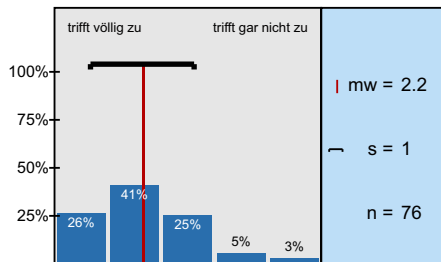
Die Inhalte der Veranstaltung entsprechen der Modulbeschreibung.



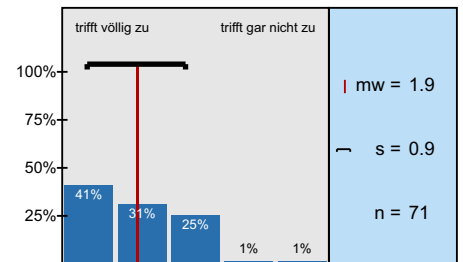
Meine Fragen wurden von der/ dem Lehrenden für mich befriedigend beantwortet.



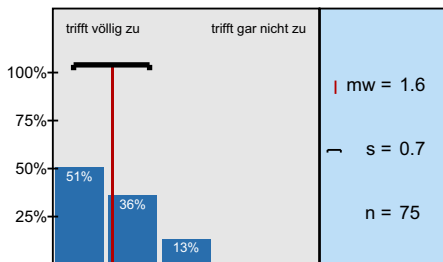
Die Leistungs- und Prüfungsanforderungen wurden für mich transparent dargestellt.



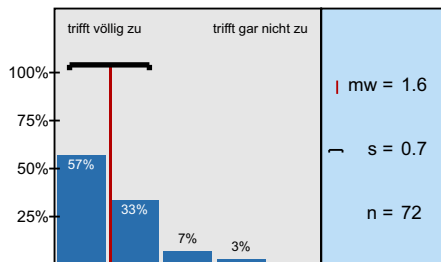
Die Sprechstundenangebote waren für mich ausreichend.



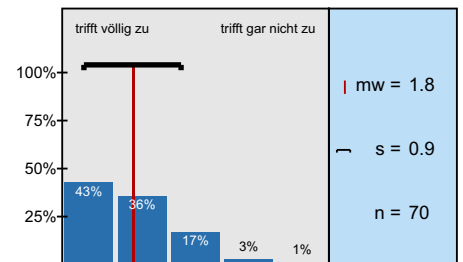
Mit der fachlichen Betreuung durch die/den Lehrenden war ich insgesamt zufrieden.



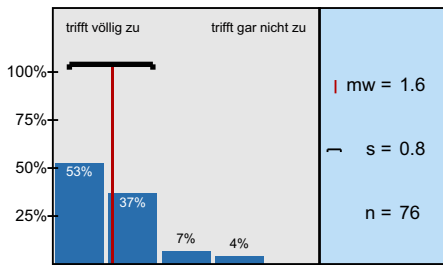
Ich hatte genügend Möglichkeiten, Fragen zu stellen.



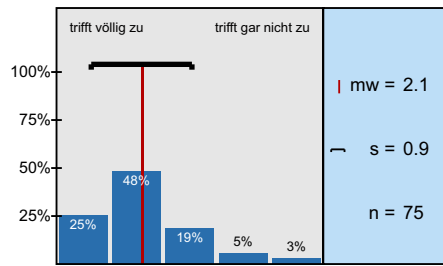
Die Übung empfinde ich als abgestimmt auf die Vorlesung.



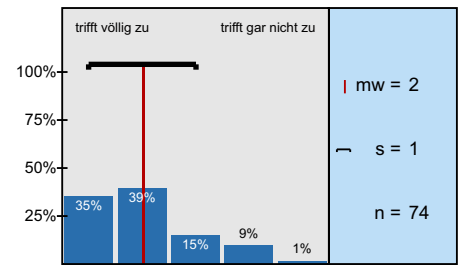
Die Übungsaufgaben tragen zu meinem Verständnis des Stoffes bei.



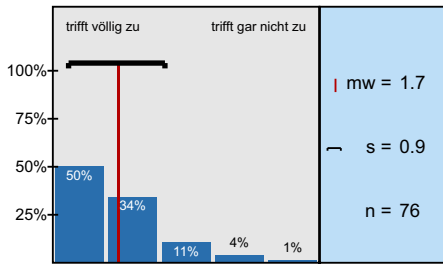
Den Schwierigkeitsgrad der Übungsaufgaben fand ich angemessen.



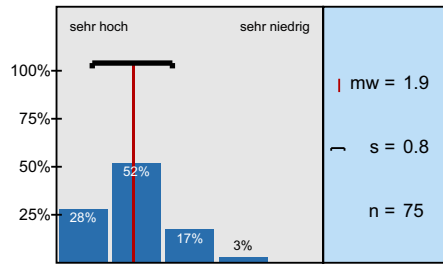
Die Menge der Übungsaufgaben fand ich angemessen.



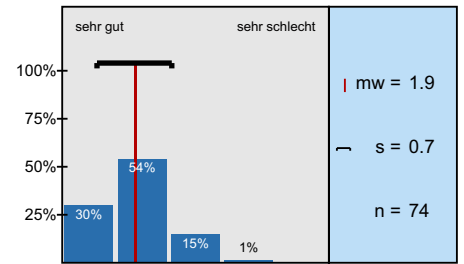
Die Übungsaufgaben wurden in angemessener Weise besprochen bzw. korrigiert.



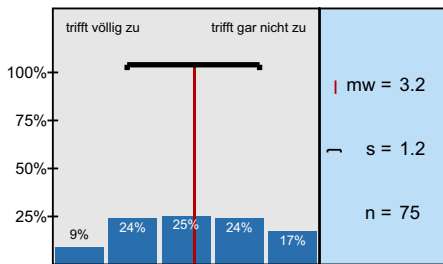
Der Lerneffekt dieser Lehrveranstaltung war für mich insgesamt



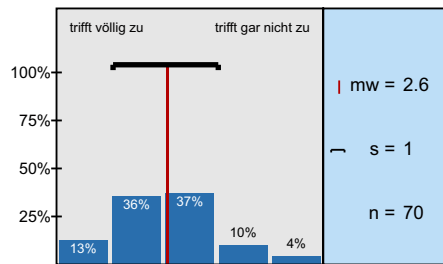
Insgesamt betrachtet fand ich die Lehrveranstaltung



Ich habe mich immer ausreichend auf die Lehrveranstaltung vorbereitet.



Der Nachbereitungsaufwand war von mir zeitlich gut zu bewältigen.



Profillinie

Teilbereich: FB B - Wirtschaftswissenschaft
 Name der/des Lehrenden: Dr. Anna Makles, ,
 Titel der Lehrveranstaltung: Finanzwissenschaft (M1423_15_0790)
 (Name der Umfrage)

Verwendete Werte in der Profillinie: Mittelwert

1. Darstellung des Lernstoffs

1.1) Das Lernziel der Veranstaltung war von Anfang an zu erkennen.	trifft völlig zu		trifft gar nicht zu	n=77 mw=1,7 md=2,0 s=0,8
1.2) Das gestellte Lernziel ist am Ende der Lehrveranstaltung erreicht worden.	trifft völlig zu		trifft gar nicht zu	n=78 mw=1,9 md=2,0 s=0,9
1.3) Zu Beginn jeder Sitzung gab es für mich ausreichende Anknüpfungen an die Vorwoche.	trifft völlig zu		trifft gar nicht zu	n=77 mw=2,4 md=2,0 s=1,0
1.4) Der/Die Lehrende vergewissert sich, ob der behandelte Stoff verstanden wurde.	trifft völlig zu		trifft gar nicht zu	n=75 mw=1,8 md=2,0 s=1,0
1.5) Die Erklärungsschritte der/des Lehrenden konnte ich nachvollziehen.	trifft völlig zu		trifft gar nicht zu	n=75 mw=1,7 md=2,0 s=0,9
1.6) Der/ Die Lehrende erschien mir gut vorbereitet.	trifft völlig zu		trifft gar nicht zu	n=76 mw=1,4 md=1,0 s=0,7
1.7) Die in der Veranstaltung eingesetzten Medien (Tafel, Folien, Präsentationen, ...) trugen zum Verständnis der Lerninhalte bei.	trifft völlig zu		trifft gar nicht zu	n=75 mw=1,6 md=1,0 s=0,8

2. Struktur

2.2) Der Modulteil fügt sich inhaltlich gut in das Gesamtmodul ein.	trifft völlig zu		trifft gar nicht zu	n=42 mw=1,5 md=1,0 s=0,9
2.3) Die Inhalte der Veranstaltung entsprechen der Modulbeschreibung.	trifft völlig zu		trifft gar nicht zu	n=40 mw=1,6 md=1,0 s=0,8

3. Betreuung

3.1) Meine Fragen wurden von der/ dem Lehrenden für mich befriedigend beantwortet.	trifft völlig zu		trifft gar nicht zu	n=76 mw=1,8 md=2,0 s=0,8
3.2) Die Leistungs- und Prüfungsanforderungen wurden für mich transparent dargestellt.	trifft völlig zu		trifft gar nicht zu	n=76 mw=2,2 md=2,0 s=1,0
3.3) Die Sprechstundenangebote waren für mich ausreichend.	trifft völlig zu		trifft gar nicht zu	n=71 mw=1,9 md=2,0 s=0,9
3.4) Mit der fachlichen Betreuung durch die/den Lehrenden war ich insgesamt zufrieden.	trifft völlig zu		trifft gar nicht zu	n=75 mw=1,6 md=1,0 s=0,7

4. Übung

4.1) Ich hatte genügend Möglichkeiten, Fragen zu stellen.	trifft völlig zu		trifft gar nicht zu	n=72 mw=1,6 md=1,0 s=0,7
4.2) Die Übung empfinde ich als abgestimmt auf die Vorlesung.	trifft völlig zu		trifft gar nicht zu	n=70 mw=1,8 md=2,0 s=0,9
4.3) Die Übungsaufgaben tragen zu meinem Verständnis des Stoffes bei.	trifft völlig zu		trifft gar nicht zu	n=76 mw=1,6 md=1,0 s=0,8
4.4) Den Schwierigkeitsgrad der Übungsaufgaben fand ich angemessen.	trifft völlig zu		trifft gar nicht zu	n=75 mw=2,1 md=2,0 s=0,9

4.5) Die Menge der Übungsaufgaben fand ich angemessen.	trifft völlig zu		trifft gar nicht zu	n=74 mw=2,0 md=2,0 s=1,0
4.6) Die Übungsaufgaben wurden in angemessener Weise besprochen bzw. korrigiert.	trifft völlig zu		trifft gar nicht zu	n=76 mw=1,7 md=1,5 s=0,9

5. Gesamtbeurteilung

5.1) Der Lerneffekt dieser Lehrveranstaltung war für mich insgesamt	sehr hoch		sehr niedrig	n=75 mw=1,9 md=2,0 s=0,8
5.2) Insgesamt betrachtet fand ich die Lehrveranstaltung	sehr gut		sehr schlecht	n=74 mw=1,9 md=2,0 s=0,7

6. Zeitaufwand

6.3) Ich habe mich immer ausreichend auf die Lehrveranstaltung vorbereitet.	trifft völlig zu		trifft gar nicht zu	n=75 mw=3,2 md=3,0 s=1,2
6.4) Der Nachbereitungsaufwand war von mir zeitlich gut zu bewältigen.	trifft völlig zu		trifft gar nicht zu	n=70 mw=2,6 md=3,0 s=1,0

Präsentationsvorlage

Finanzwissenschaft (M1423_15_0790)

Dr. Anna Makles, ,
Erfasste Fragebögen = 79

Subjektive Einschätzung
über die Darstellung des
Lernstoffs in der
Lehrveranstaltung (LV)

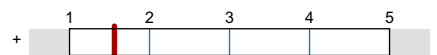
1. Darstellung des Lernstoffs



mw=1,8

... die Eingliederung der LV
in das Modul

2. Struktur



mw=1,6

... die Betreuung durch die
Lehrende/den Lehrenden

3. Betreuung



mw=1,9

... die gesamte LV

5. Gesamtbeurteilung



mw=1,9

Auswertungsteil der offenen Fragen

3. Betreuung

- ^{3.6)} Falls Sie die vorangegangene Frage mit "ja" beantwortet haben: Wie äußert sich die von Ihnen empfundene Benachteiligung bestimmter Studierender durch den Lehrenden?

9. Offene Fragen

- ^{9.1)} Mit welchen Lehrveranstaltungen gab es womöglich Überschneidungen im Stoff? Empfinden Sie dies als positiv oder negativ?

Microökonomie, VWL III : positiv!

VWL II

Micro positiv

Mikroökonomie. Ist nicht die multiple choice

Wipol

Steuernlehre positiv

Mikro: Economic Growth

Mikro, positiv

Wipo

Mikro/Makro

Mikroökonomie

Mikroökonomie

VWL III → positiv, besseres Verständnis

Betr. Steuerlehre

Mikro → positiv

Mikro (VWL I)

- mit allen VWL-Fächern, Gut!

Steuerlehre, gut, Mikroökonomie, gut
VWL II, VWL III, positiv

VWL I, VWL II, Versicherungswirtschaft positiv

WAGO /

Mikro (VWL 2), Geopol (VWL 3), Makro (VWL 4) positiv da sich der Stoff besser festhat

^{9.2)} Was haben Sie an dieser Lehrveranstaltung als besonders gut empfunden? Warum?

Gute Erklärungsschritte

In der Übung wurden vor Besprechung der Lösungen Fachbegriffe etc. wiederholt und erläutert

- gute Verständlichkeit der einzelnen ~~Schritte~~ Bearbeitungs- oder Beantwortungsschritte
- gute Erklärungen und Beispiele

Vorteilhaft am Board. Keine Fehler wie bei Simon! Gute Erklärungen.

Seite Aufgaben

- eingesetzte Medien

gut vorbereitet

Die Nutzung der Medien

Dass die Übungsleiter die Aufgaben "langsam" bearbeitet hat, sodass jeder mithorren konnte

Das Tempo war genau richtig

Eingehen auf Studierende

Sehr genaue Erklärungsweisen
nicht gehetzt

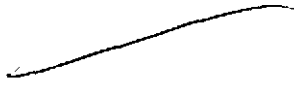
- Übungsleiterin (kann gut erklären)

gut informativ

Dozentin hat ziemlich gut erklärt,
kann gerne weitergehendes

- Wiederholung

- sehr freundlich
- erklärt immer gut und gern



- sehr sehr gute und ausführliche Erklärungsweise der Lehrenden
- wenig zwar langsam, aber genau das hat geholfen dem Stoff zu verstehen
- gute Erklärungen
sehr ausführlich + verständlich

Theorie wiederholung am
Anfang jeder Stunde

- zu Beginn eines neuen Übungsblattes: die kurzen Wiederholungen aus der VL

Erklärung sehr ausführlich und nachvollziehbar

-Die neue Einführung in das Thema, bevor die Übungsaufgaben
besprochen wurden
-interaktive Veranstaltung

Die Präsenheiten.

^{9.3)} Was haben Sie an dieser Lehrveranstaltung als besonders schlecht empfunden? Warum? Was könnte besser gemacht werden?

28t was es ziemlich laut

—
—
—

—
—
—

—
—
—

~~keine~~ keine Lösungen online

~~man~~
Lösungen werden nicht hochgeladen.

sehr unfreundliche Übungsleiterin, reagiert extrem gereizt auf Fragen

- zu schnell
- zu wenig Aufgaben / Aufgaben im Tutorium oft anders aufgebaut wie in der Klausur

die Übungsaufgaben muss man 10 mal lesen
damit man es versteht

- schlechte Auswahl der Daten für die Anlagen (beide so spät)

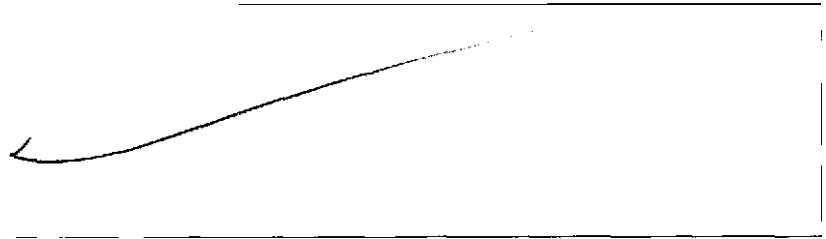
Den Wechsel zwischen Tafel und Folie

Folien wurden ~~oft~~ oft zu früh weg geklickt, daher empfehle ich ganz auf
die Tafel umzuschwenken,

La Grange evtl. noch am speziellen Fall erläutern
Partiellableitungen wiederholen

- viel zu langsam
- zu lange gewartet bis sich jemand meldet
- Wiederholung oft zu lang
-

- manchmal erklärt die Drehende zu schnell (i. S. v. Sprechgeschwindigkeit)



- es konnte ein Mikrofon verwendet werden, da es trotz lauter
Stimmung es schwer war, in den hinteren Reihen etwas zu verstehen



Lösungen sollten online verfügbar sein

-
- teilweise wurde zu viel auf den Folien angeschrieben
 - Studierende können zuhören und selbst mitschreiben

Zumindest die Graphiken könnten online gestellt werden.