

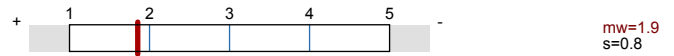
Prof. Dr. Kerstin Schneider
Seminar Staatsverschuldung (M1431_12_563)
Erfasste Fragebögen = 26



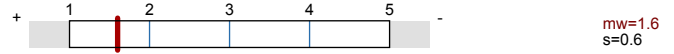
Globalwerte

Globalindikator

1. Darstellung des Lernstoffs



2. Struktur



3. Betreuung



4. Präsentation und Diskussion



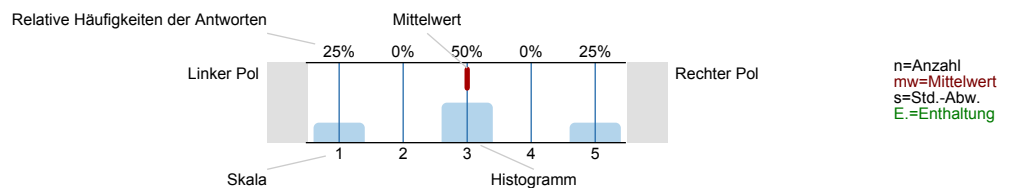
5. Gesamtbeurteilung



Auswertungsteil der geschlossenen Fragen

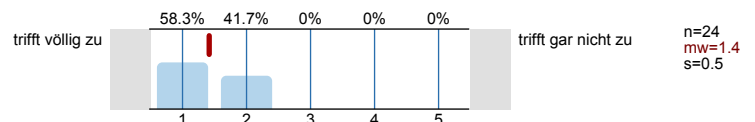
Legende

Frage

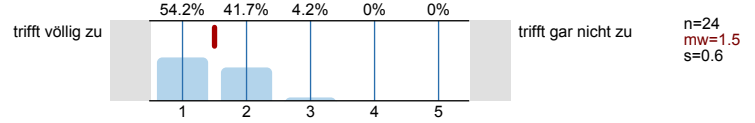


1. Darstellung des Lernstoffs

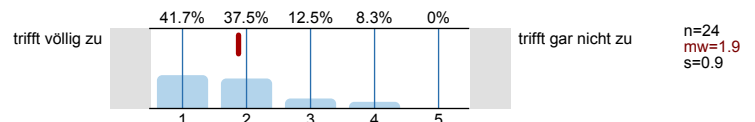
1.1) Das Lernziel der Veranstaltung war von Anfang an zu erkennen.



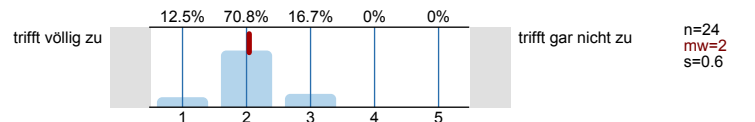
1.2) Das gestellte Lernziel ist am Ende der Lehrveranstaltung erreicht worden.



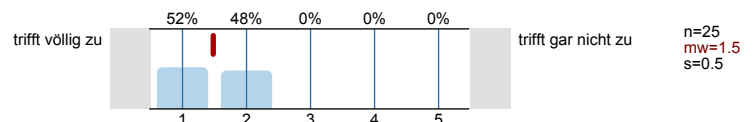
1.3) Zu Beginn jeder Sitzung gab es für mich ausreichende Anknüpfungen an die Vorwoche.



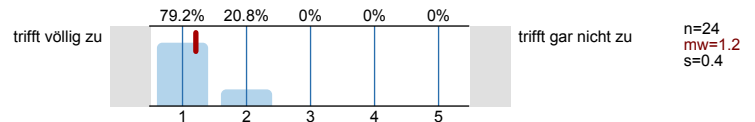
1.4) Der/Die Lehrende vergewissert sich, ob der behandelte Stoff verstanden wurde.



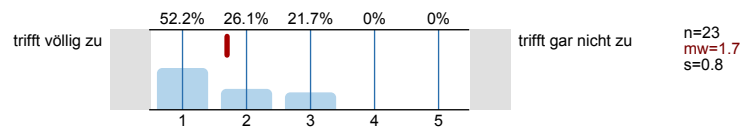
1.5) Die Erklärungsschritte der/des Lehrenden konnte ich nachvollziehen.



1.6) Der/ Die Lehrende erschien mir gut vorbereitet.

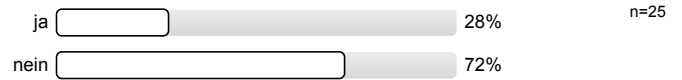


1.7) Die in der Veranstaltung eingesetzten Medien (Tafel, Folien, Präsentationen, ...) trugen zum Verständnis der Lerninhalte bei.

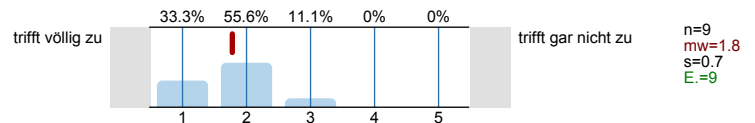


2. Struktur

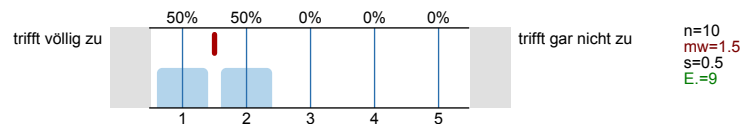
2.1) Die Veranstaltung ist Teil eines Moduls.



2.2) Der Modulteil fügt sich inhaltlich gut in das Gesamtmodul ein.

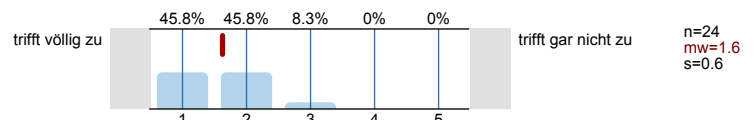


2.3) Die Inhalte der Veranstaltung entsprechen der Modulbeschreibung.

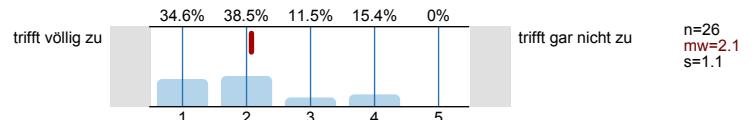


3. Betreuung

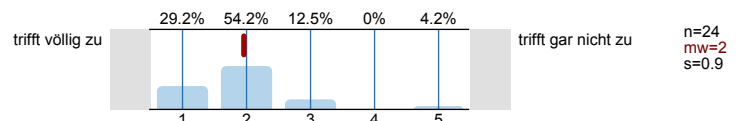
3.1) Meine Fragen wurden von der/ dem Lehrenden für mich befriedigend beantwortet.



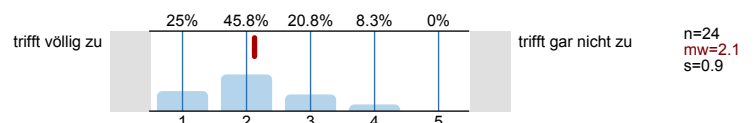
3.2) Die Leistungs- und Prüfungsanforderungen wurden für mich transparent dargestellt.



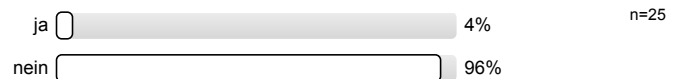
3.3) Die Sprechstundenangebote waren für mich ausreichend.



3.4) Mit der fachlichen Betreuung durch die/den Lehrenden war ich insgesamt zufrieden.

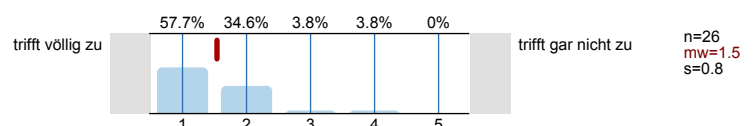


3.5) Der/Die Lehrende benachteiligt bestimmte Studierende.

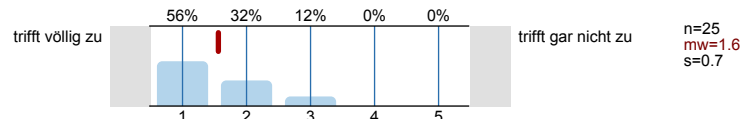


4. Präsentation und Diskussion

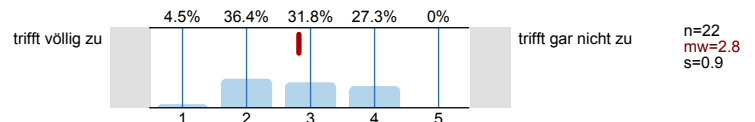
4.1) Ich hatte genügend Möglichkeiten, Fragen zu stellen.



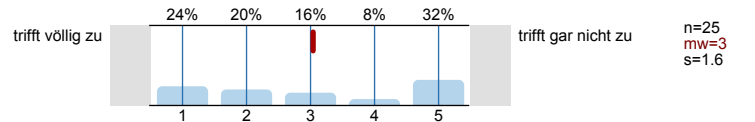
4.2) Ich hatte die Möglichkeit, mich an Diskussionen in der Lehrveranstaltung zu beteiligen.



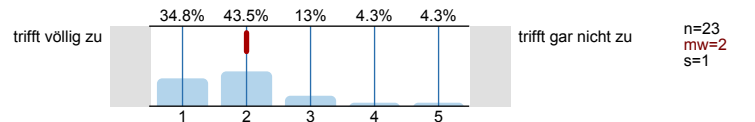
4.3) Der/die Lehrende unterstützt die Studierenden bei der Ausarbeitung ihrer Präsentationen.



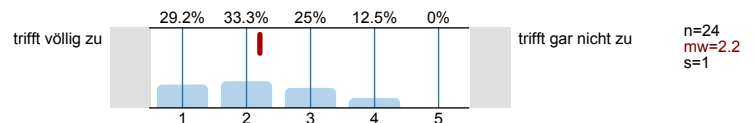
4.4) Der/die Lehrende gibt den Studierenden nach ihrer Präsentation ausreichend Rückmeldung.



4.5) Die Präsentationen der Kommilitonen hatten für mich ein fachlich angemessenes Niveau.

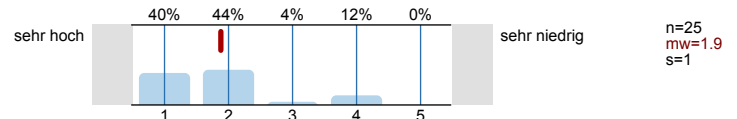


4.6) Der/die Lehrende moderiert die Diskussionen angemessen.

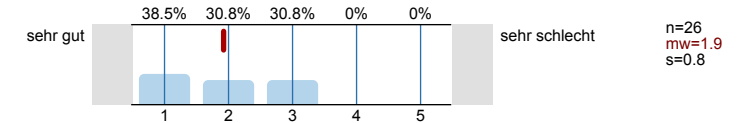


5. Gesamtbeurteilung

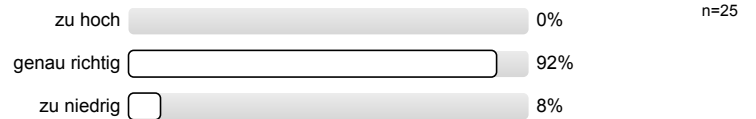
5.1) Der Lerneffekt dieser Lehrveranstaltung war für mich insgesamt



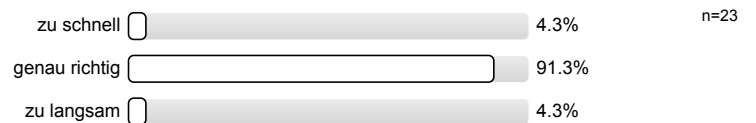
5.2) Insgesamt betrachtet fand ich die Lehrveranstaltung



5.3) Der Schwierigkeitsgrad des behandelten Stoffes war für mich

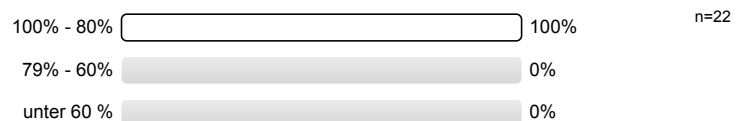


5.4) Das Tempo im Vorgehen des Stoffs war für mich



6. Zeitaufwand

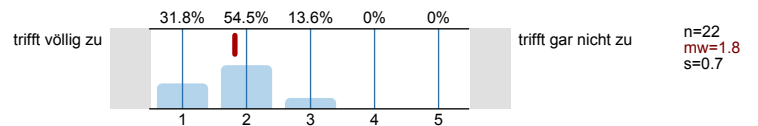
6.1) Wie oft nahmen Sie an der Lehrveranstaltung teil?



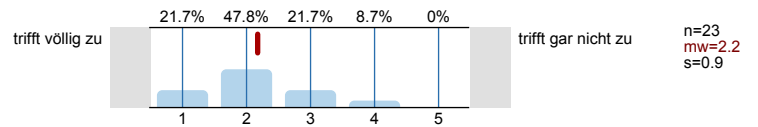
6.2) Wie hoch war Ihr regelmäßiger wöchentlicher Zeitaufwand zur Vor- und Nachbereitung dieser Lehrveranstaltung? (Ohne die Zeit der Lehrveranstaltung und den Arbeitsaufwand für Leistungsnachweis bzw. Prüfung)



6.3) Ich habe mich immer ausreichend auf die Lehrveranstaltung vorbereitet.

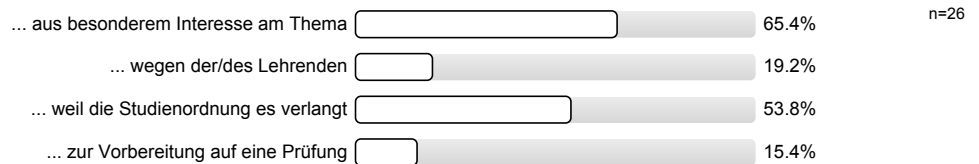


6.4) Der Nachbereitungsaufwand war von mir zeitlich gut zu bewältigen.



7. Motivation

7.1) Ich besuche diese Veranstaltung... (Mehrfachnennungen möglich)

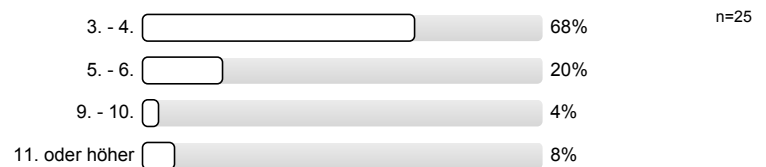


8. Zur Person

8.1) Bitte geben Sie Ihr Geschlecht an.

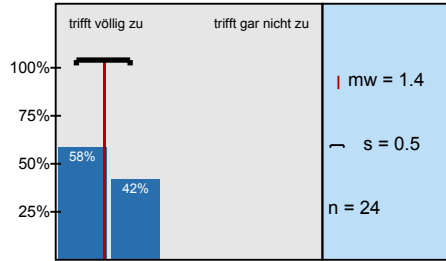


8.2) Bitte geben Sie Ihre Fachsemesterzahl an

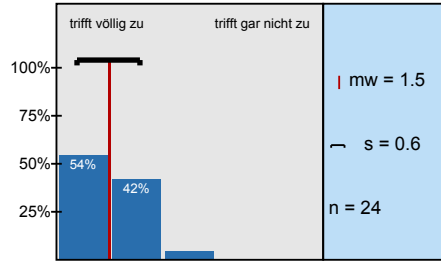


Histogramme zu den Skalafragen

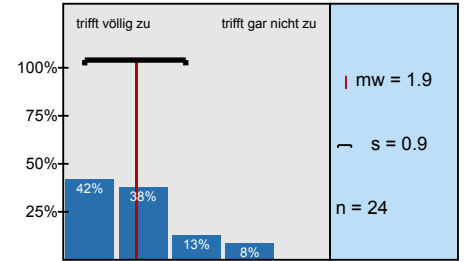
Das Lernziel der Veranstaltung war von Anfang an zu erkennen.



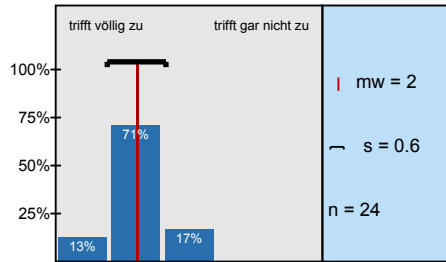
Das gestellte Lernziel ist am Ende der Lehrveranstaltung erreicht worden.



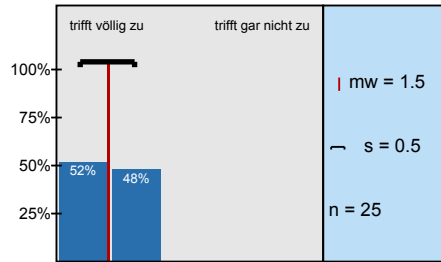
Zu Beginn jeder Sitzung gab es für mich ausreichende Anknüpfungen an die Vorwoche.



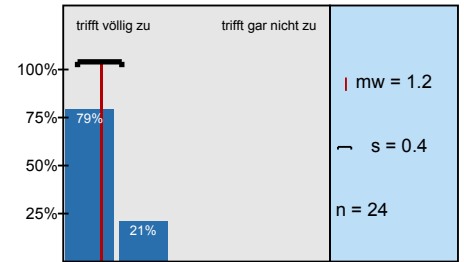
Der/Die Lehrende vergewissert sich, ob der behandelte Stoff verstanden wurde.



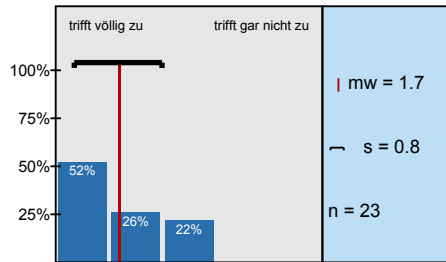
Die Erklärungsschritte der/des Lehrenden konnte ich nachvollziehen.



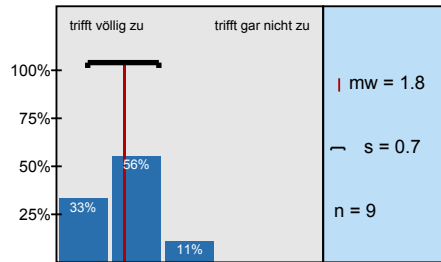
Der/ Die Lehrende erschien mir gut vorbereitet.



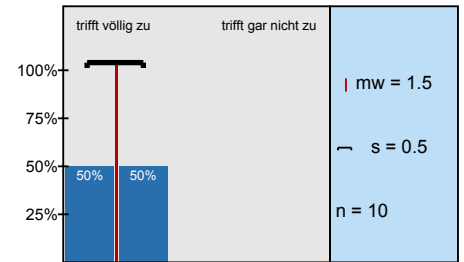
Die in der Veranstaltung eingesetzten Medien (Tafel, Folien, Präsentationen, ...) trugen zum Verständnis



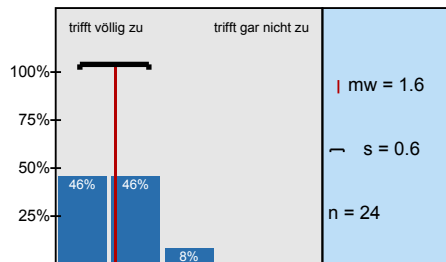
Der Modulteil fügt sich inhaltlich gut in das Gesamtmodul ein.



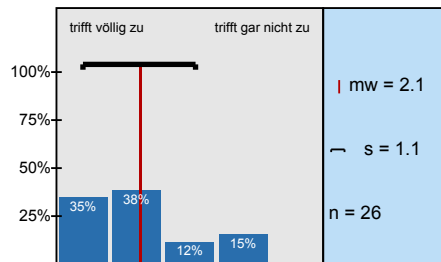
Die Inhalte der Veranstaltung entsprechen der Modulbeschreibung.



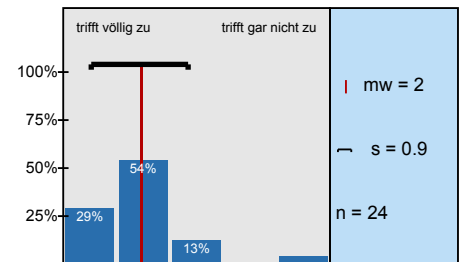
Meine Fragen wurden von der/ dem Lehrenden für mich befriedigend beantwortet.



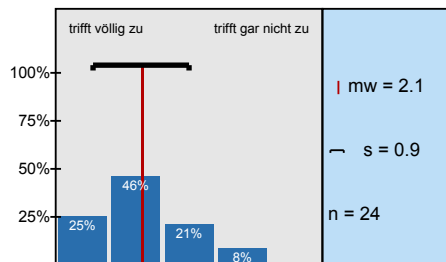
Die Leistungs- und Prüfungsanforderungen wurden für mich transparent dargestellt.



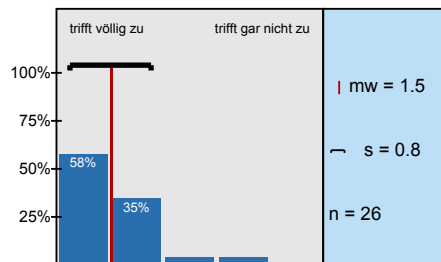
Die Sprechstundenangebote waren für mich ausreichend.



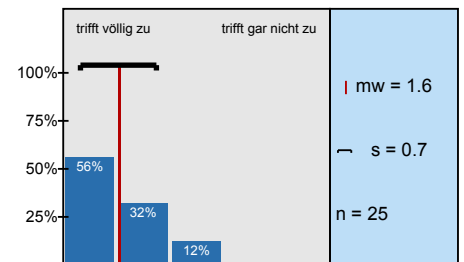
Mit der fachlichen Betreuung durch die/den Lehrenden war ich insgesamt zufrieden.



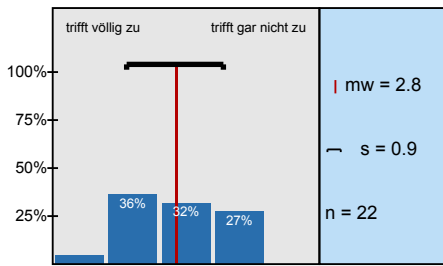
Ich hatte genügend Möglichkeiten, Fragen zu stellen.



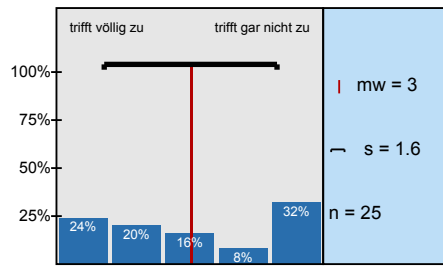
Ich hatte die Möglichkeit, mich an Diskussionen in der Lehrveranstaltung zu beteiligen.



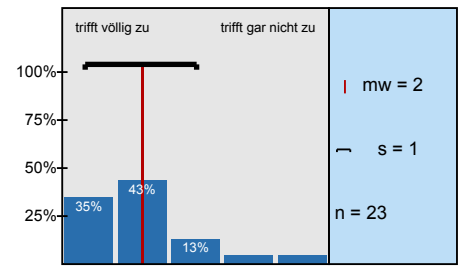
Der/die Lehrende unterstützt die Studierenden bei der Ausarbeitung ihrer Präsentationen.



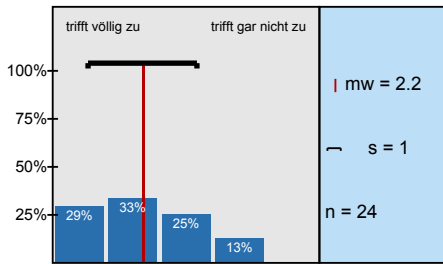
Der/die Lehrende gibt den Studierenden nach ihrer Präsentation ausreichend Rückmeldung.



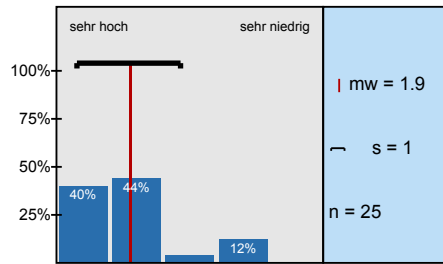
Die Präsentationen der Kommilitonen hatten für mich ein fachlich angemessenes Niveau.



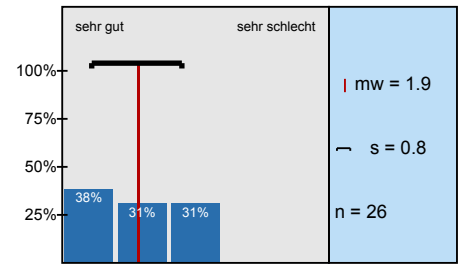
Der/die Lehrende moderiert die Diskussionen angemessen.



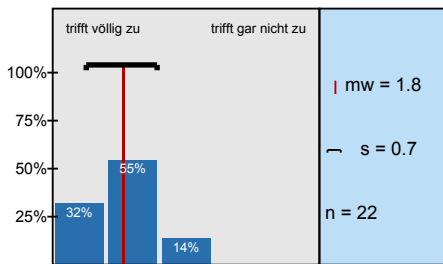
Der Lerneffekt dieser Lehrveranstaltung war für mich insgesamt



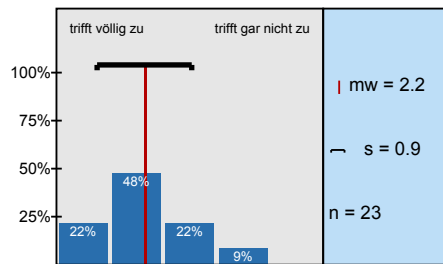
Insgesamt betrachtet fand ich die Lehrveranstaltung



Ich habe mich immer ausreichend auf die Lehrveranstaltung vorbereitet.



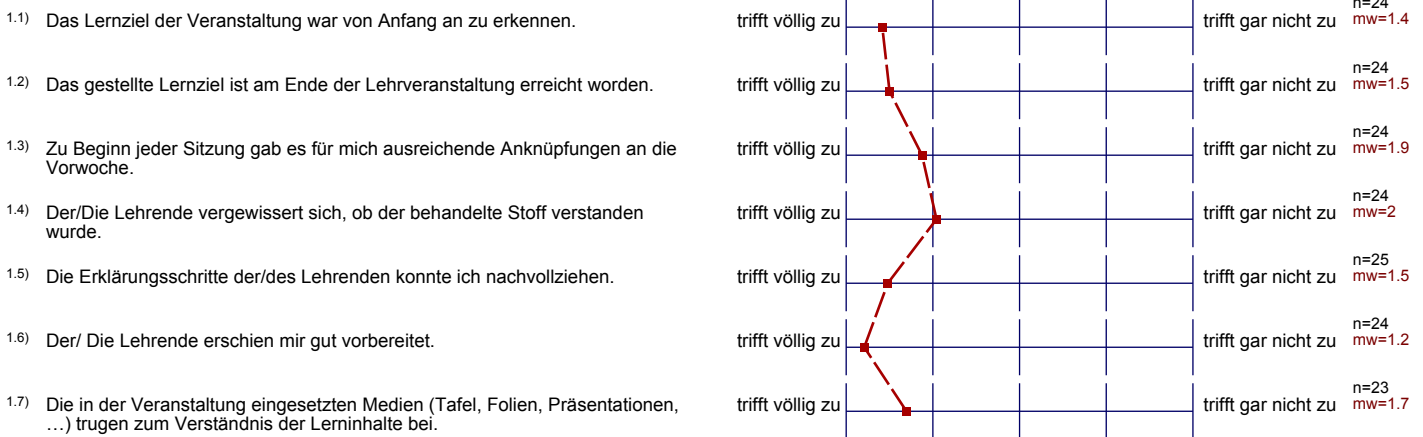
Der Nachbereitungsaufwand war von mir zeitlich gut zu bewältigen.



Profillinie

Teilbereich: **FB B - Wirtschaftswissenschaft**
 Name der/des Lehrenden: **Prof. Dr. Kerstin Schneider**
 Titel der Lehrveranstaltung: **Seminar Staatsverschuldung**
 (Name der Umfrage)

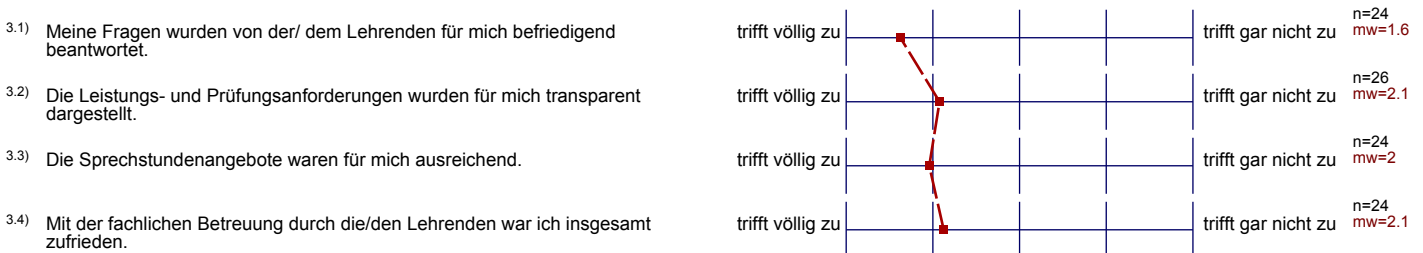
1. Darstellung des Lernstoffs



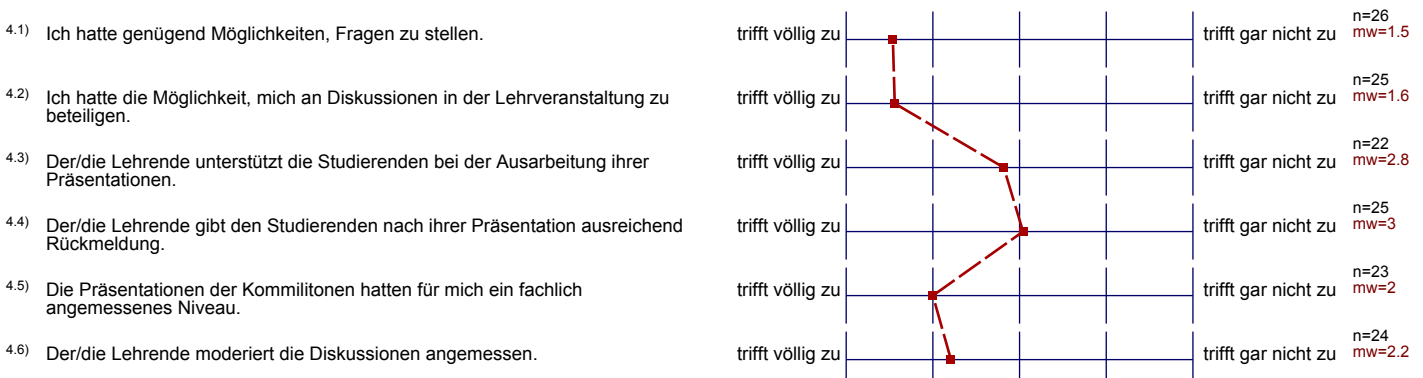
2. Struktur



3. Betreuung

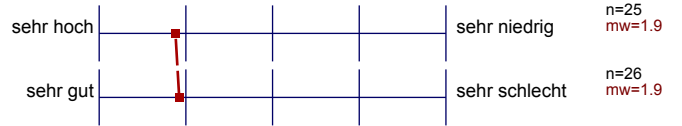


4. Präsentation und Diskussion



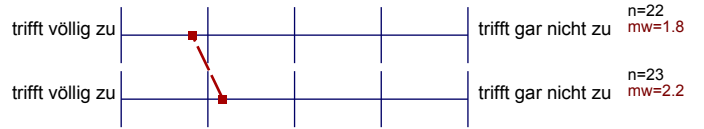
5. Gesamtbeurteilung

- 5.1) Der Lerneffekt dieser Lehrveranstaltung war für mich insgesamt
- 5.2) Insgesamt betrachtet fand ich die Lehrveranstaltung



6. Zeitaufwand

- 6.3) Ich habe mich immer ausreichend auf die Lehrveranstaltung vorbereitet.
- 6.4) Der Nachbereitungsaufwand war von mir zeitlich gut zu bewältigen.



Präsentationsvorlage

Seminar Staatsverschuldung
Prof. Dr. Kerstin Schneider
Erfasste Fragebögen = 26

Subjektive Einschätzung
über die Darstellung des
Lernstoffs in der
Lehrveranstaltung (LV)

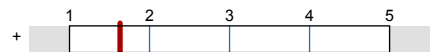
1. Darstellung des Lernstoffs



mw=1.6

... die Eingliederung der LV
in das Modul

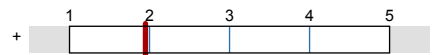
2. Struktur



mw=1.6

... die Betreuung durch die
Lehrende/den Lehrenden

3. Betreuung



mw=1.9

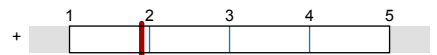
4. Präsentation und Diskussion



mw=2.2

... die gesamte LV

5. Gesamtbeurteilung



mw=1.9

Auswertungsteil der offenen Fragen

3. Betreuung

- 3.6) Falls Sie die vorangegangene Frage mit "ja" beantwortet haben: Wie äußert sich die von Ihnen empfundene Benachteiligung bestimmter Studierender durch den Lehrenden?

(Handwritten scribble)

9. Offene Fragen

- 9.1) Mit welchen Lehrveranstaltungen gab es womöglich Überschneidungen im Stoff? Empfinden Sie dies als positiv oder negativ?

Wirtschaftspolitik, positiv

Frei und

~~betriebl.~~ Betriebliche Steuerlehre, negativ

keine Überschneidungen

Keine Überschneidungen am 1. positiv
positiv: Finanzwissenschaften

Finanzwissenschaften

Finanzwissenschaften

Finanzwissenschaft

- 9.2) Was haben Sie an dieser Lehrveranstaltung als besonders gut empfunden? Warum?

Das man ernst genommen wurde
und auf individuelle Fragen Stellung genommen
wurde

Frau Schneider hat gut angeleitet zu Beginn jeder Veranstaltung, auch die Einführung in das Thema Staatsverschuldung hat einen guten Überblick verschafft.

Inhalt des behandelten Stoffes

Frau Schneider hat einen guten Einblick in die Thematik gegeben.

Die Aktualität des Themas fand ich besonders gut

fachliche Betreuung, Gruppengröße

- aktuelle Beiträge der Lehrenden zur Wirtschaft/Politik zu Beginn

^{9.3)} Was haben Sie an dieser Lehrveranstaltung als besonders schlecht empfunden? Warum? Was könnte besser gemacht werden?

Dass in den Vorträgen der Vortragende häufig unterbrochen wurde und nicht hinterher gefragt wurde, habe ich als negativ empfunden.

Unterbrechung im Vortrag, wirft aus dem Konzept,
besser nach dem Vortrag nochmal nachfragen und nachhaken

Unterbrechungen während des Vortrages sollten unterbleiben

- zu lange Unterbrechungen durch Lehrende während der Vorträge

- kein ausreichendes Feedback zu den Vorträgen.

- Das es zu den Präsentationen kein Feedback gab