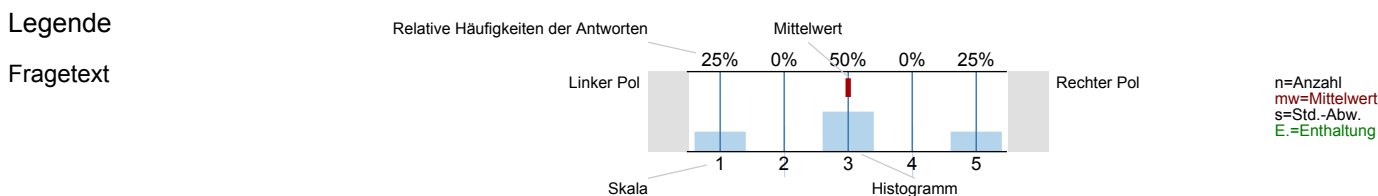




Globalwerte

Globalindikator		mw=1.8 s=0.8
1. Darstellung des Lernstoffs		mw=1.8 s=0.8
2. Struktur		mw=1.7 s=0.8
3. Betreuung		mw=1.9 s=0.8
5. Gesamtbeurteilung		mw=2 s=0.7

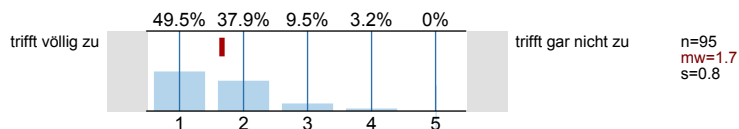
Auswertungsteil der geschlossenen Fragen



1. Darstellung des Lernstoffs

1.1) Das Lernziel der Veranstaltung war von Anfang an zu erkennen.	trifft völlig zu	36.7% 51% 10.2% 2% 0%	trifft gar nicht zu	n=98 mw=1.8 s=0.7
1.2) Das gestellte Lernziel ist am Ende der Lehrveranstaltung erreicht worden.	trifft völlig zu	33.3% 53.1% 12.5% 0% 1%	trifft gar nicht zu	n=96 mw=1.8 s=0.7
1.3) Zu Beginn jeder Sitzung gab es für mich ausreichende Anknüpfungen an die Vorwoche.	trifft völlig zu	18.1% 39.4% 28.7% 11.7% 2.1%	trifft gar nicht zu	n=94 mw=2.4 s=1
1.4) Der/Die Lehrende vergewissert sich, ob der behandelte Stoff verstanden wurde.	trifft völlig zu	38.1% 34% 23.7% 3.1% 1%	trifft gar nicht zu	n=97 mw=1.9 s=0.9
1.5) Die Erklärungsschritte der/des Lehrenden konnte ich nachvollziehen.	trifft völlig zu	34.4% 46.2% 18.3% 1.1% 0%	trifft gar nicht zu	n=93 mw=1.9 s=0.7
1.6) Der/ Die Lehrende erschien mir gut vorbereitet.	trifft völlig zu	78.4% 18.6% 2.1% 1% 0%	trifft gar nicht zu	n=97 mw=1.3 s=0.5

1.7) Die in der Veranstaltung eingesetzten Medien (Tafel, Folien, Präsentationen, ...) trugen zum Verständnis der Lerninhalte bei.

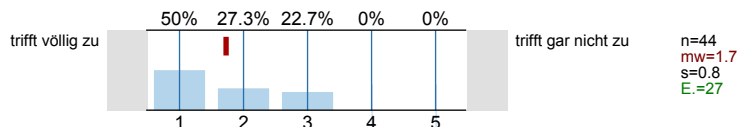


## 2. Struktur

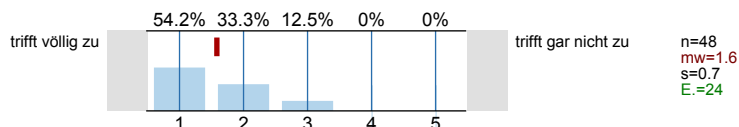
2.1) Die Veranstaltung ist Teil eines Moduls.



2.2) Der Modulteil fügt sich inhaltlich gut in das Gesamtmodul ein.

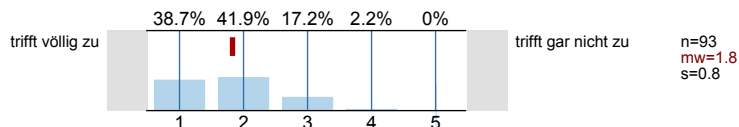


2.3) Die Inhalte der Veranstaltung entsprechen der Modulbeschreibung.

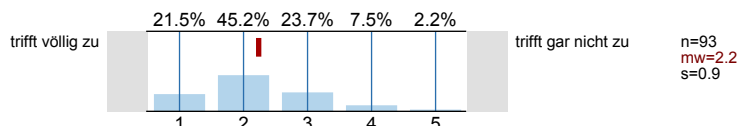


## 3. Betreuung

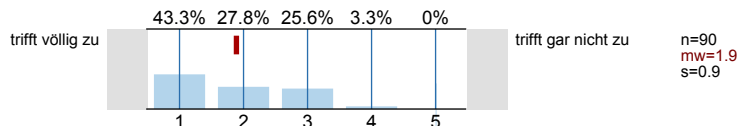
3.1) Meine Fragen wurden von der/ dem Lehrenden für mich befriedigend beantwortet.



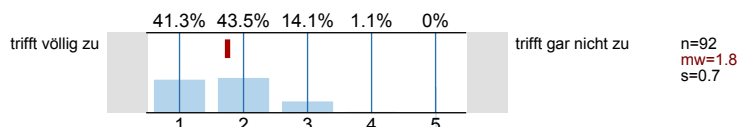
3.2) Die Leistungs- und Prüfungsanforderungen wurden für mich transparent dargestellt.



3.3) Die Sprechstundenangebote waren für mich ausreichend.



3.4) Mit der fachlichen Betreuung durch die/den Lehrenden war ich insgesamt zufrieden.

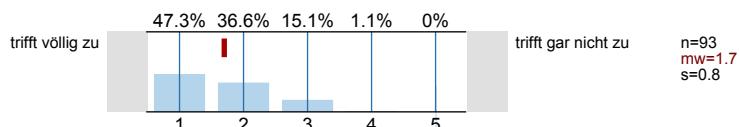


3.5) Der/Die Lehrende benachteiligt bestimmte Studierende.

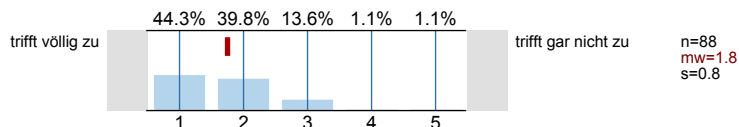


## 4. Übung

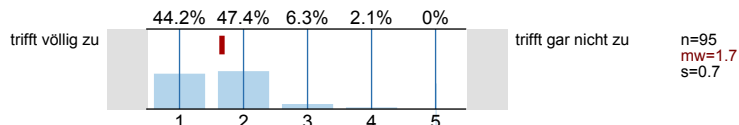
4.1) Ich hatte genügend Möglichkeiten, Fragen zu stellen.



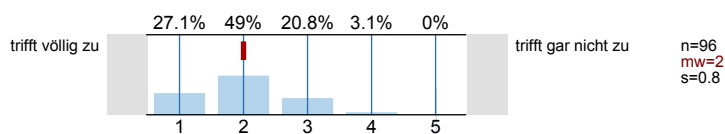
4.2) Die Übung empfinde ich als abgestimmt auf die Vorlesung.



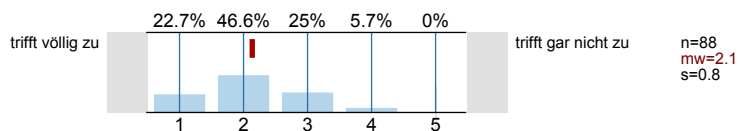
4.3) Die Übungsaufgaben tragen zu meinem Verständnis des Stoffes bei.



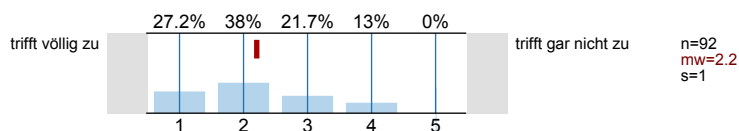
4.4) Den Schwierigkeitsgrad der Übungsaufgaben fand ich angemessen.



4.5) Die Menge der Übungsaufgaben fand ich angemessen.

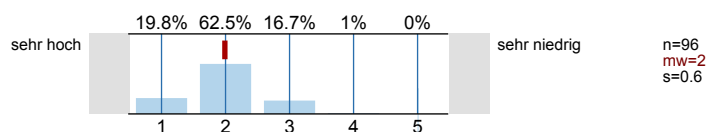


4.6) Die Übungsaufgaben wurden in angemessener Weise besprochen bzw. korrigiert.

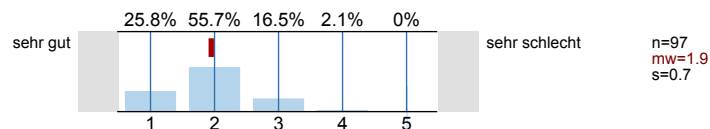


### 5. Gesamtbeurteilung

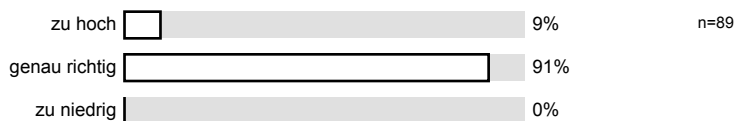
5.1) Der Lerneffekt dieser Lehrveranstaltung war für mich insgesamt



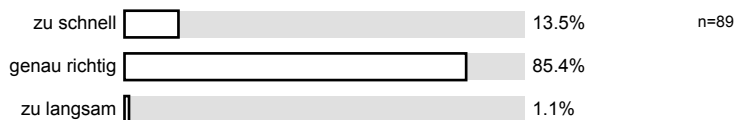
5.2) Insgesamt betrachtet fand ich die Lehrveranstaltung



5.3) Der Schwierigkeitsgrad des behandelten Stoffes war für mich

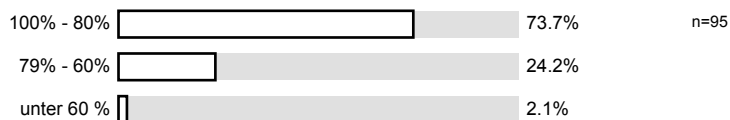


5.4) Das Tempo im Vorgehen des Stoffs war für mich

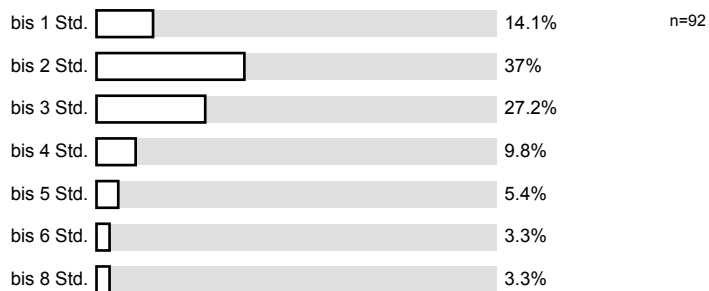


### 6. Zeitaufwand

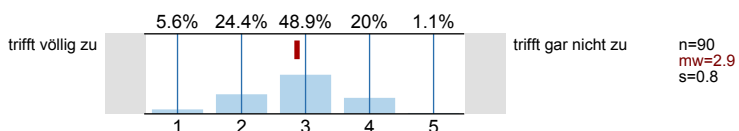
6.1) Wie oft nahmen Sie an der Lehrveranstaltung teil?



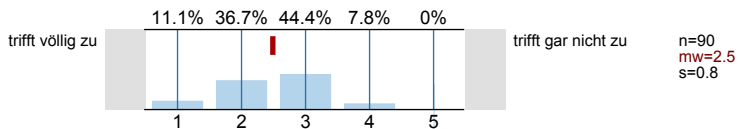
6.2) Wie hoch war Ihr regelmäßiger wöchentlicher Zeitaufwand zur Vor- und Nachbereitung dieser Lehrveranstaltung? (Ohne die Zeit der Lehrveranstaltung und den Arbeitsaufwand für Leistungsnachweis bzw. Prüfung)



6.3) Ich habe mich immer ausreichend auf die Lehrveranstaltung vorbereitet.

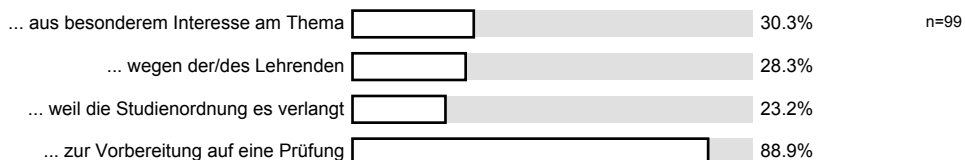


6.4) Der Nachbereitungsaufwand war von mir zeitlich gut zu bewältigen.



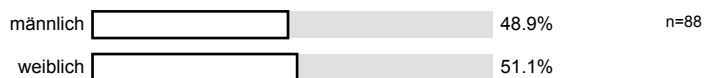
## 7. Motivation

7.1) Ich besuche diese Veranstaltung... (Mehrfachnennungen möglich)

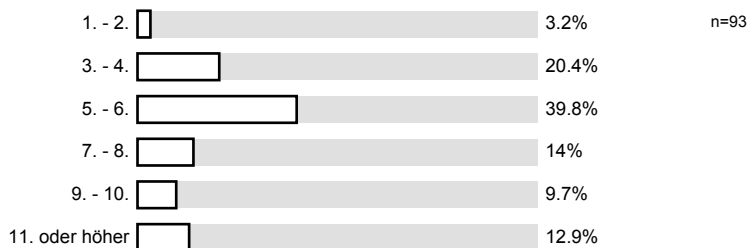


## 8. Zur Person

8.1) Bitte geben Sie Ihr Geschlecht an.

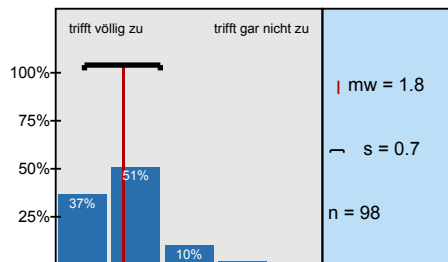


8.2) Bitte geben Sie Ihre Fachsemesterzahl an

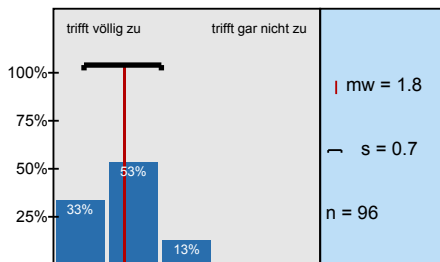


**Histogramme zu den Skalafragen**

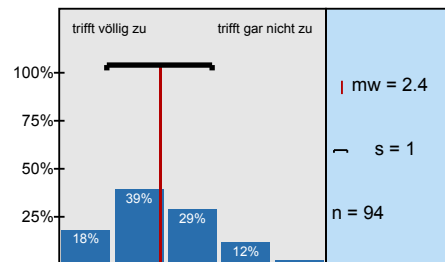
Das Lernziel der Veranstaltung war von Anfang an zu erkennen.



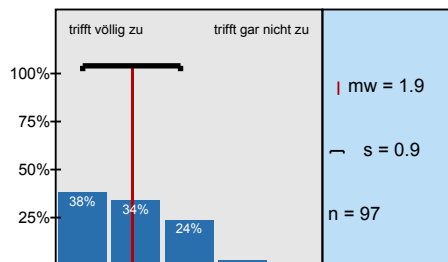
Das gestellte Lernziel ist am Ende der Lehrveranstaltung erreicht worden.



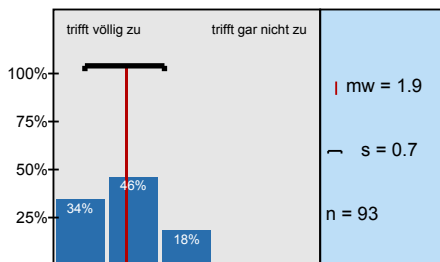
Zu Beginn jeder Sitzung gab es für mich ausreichende Anknüpfungen an die Vorwoche.



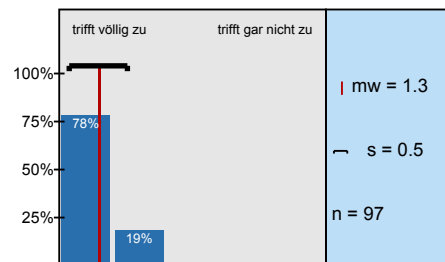
Der/Die Lehrende vergewissert sich, ob der behandelte Stoff verstanden wurde.



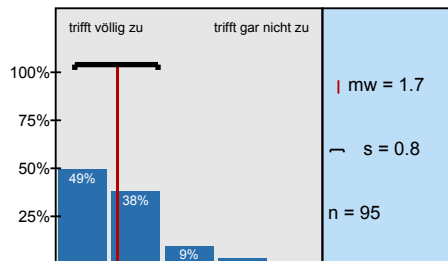
Die Erklärungsschritte der/des Lehrenden konnte ich nachvollziehen.



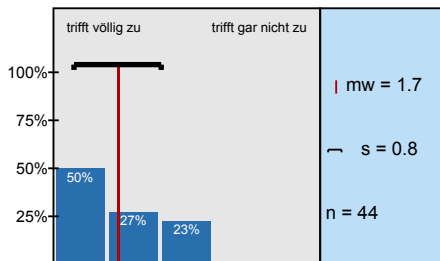
Der/ Die Lehrende erschien mir gut vorbereitet.



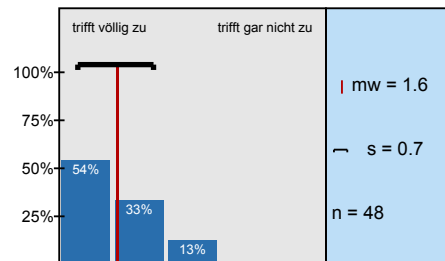
Die in der Veranstaltung eingesetzten Medien (Tafel, Folien, Präsentationen, ...) trugen zum Verständnis



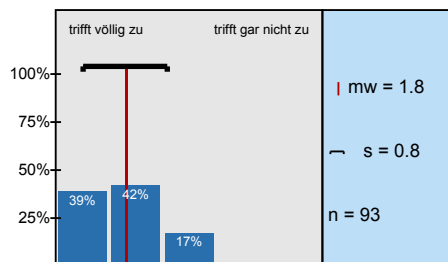
Der Modulteil fügt sich inhaltlich gut in das Gesamtmodul ein.



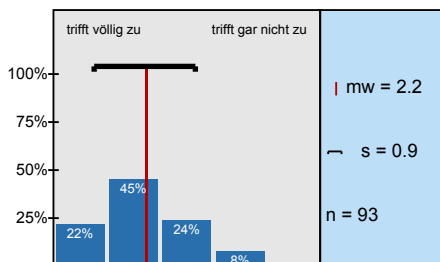
Die Inhalte der Veranstaltung entsprechen der Modulbeschreibung.



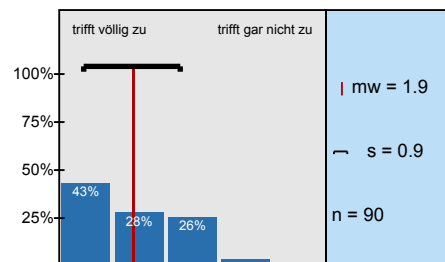
Meine Fragen wurden von der/ dem Lehrenden für mich befriedigend beantwortet.



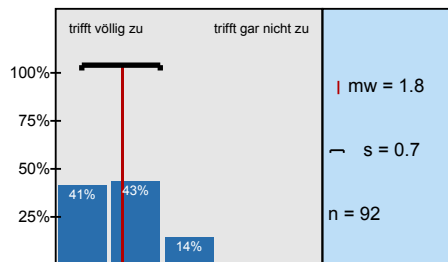
Die Leistungs- und Prüfungsanforderungen wurden für mich transparent dargestellt.



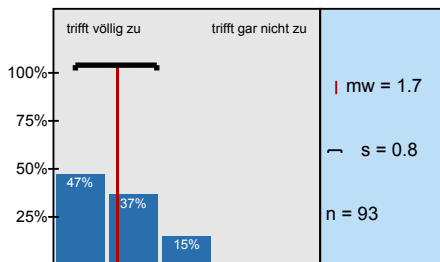
Die Sprechstundenangebote waren für mich ausreichend.



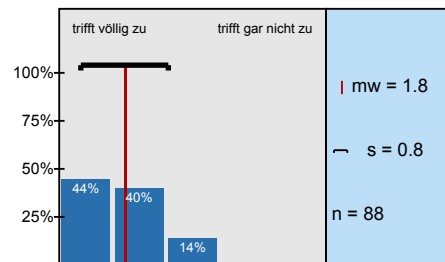
Mit der fachlichen Betreuung durch die/den Lehrenden war ich insgesamt zufrieden.



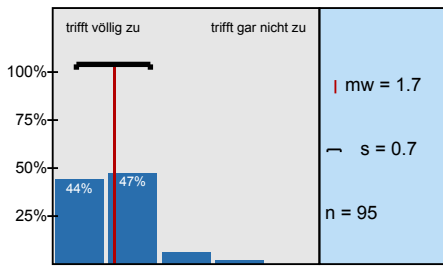
Ich hatte genügend Möglichkeiten, Fragen zu stellen.



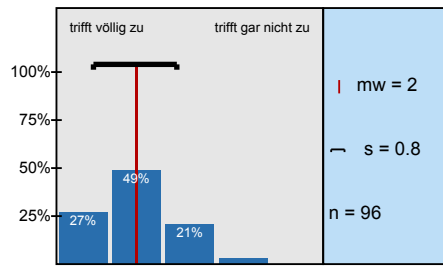
Die Übung empfinde ich als abgestimmt auf die Vorlesung.



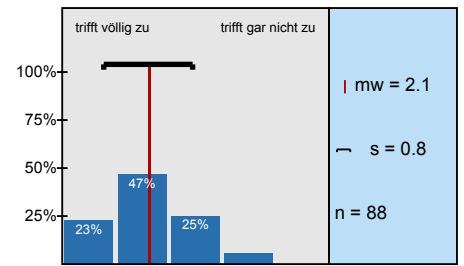
Die Übungsaufgaben tragen zu meinem Verständnis des Stoffes bei.



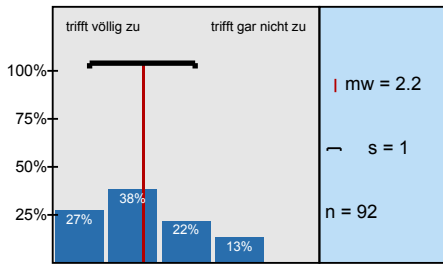
Den Schwierigkeitsgrad der Übungsaufgaben fand ich angemessen.



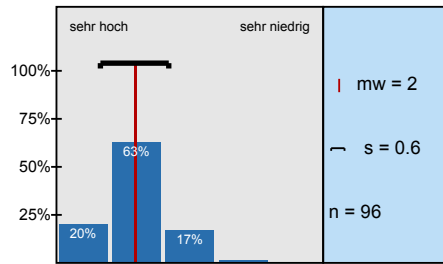
Die Menge der Übungsaufgaben fand ich angemessen.



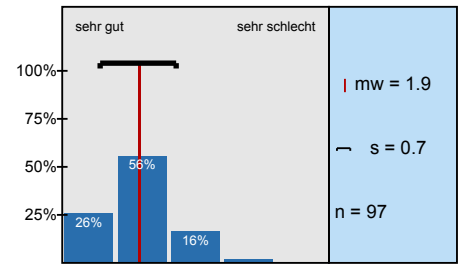
Die Übungsaufgaben wurden in angemessener Weise besprochen bzw. korrigiert.



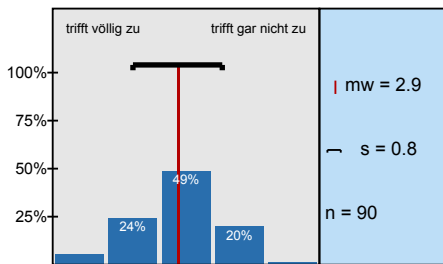
Der Lerneffekt dieser Lehrveranstaltung war für mich insgesamt



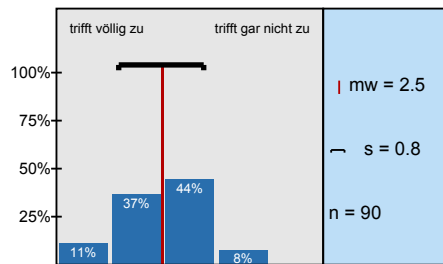
Insgesamt betrachtet fand ich die Lehrveranstaltung



Ich habe mich immer ausreichend auf die Lehrveranstaltung vorbereitet.



Der Nachbereitungsaufwand war von mir zeitlich gut zu bewältigen.



# Profillinie

Teilbereich: FB B - Wirtschaftswissenschaft  
 Name der/des Lehrenden: Prof. Dr. Kerstin Schneider  
 Titel der Lehrveranstaltung: Finanzwissenschaft I (M1431MonikaBajon\_11\_139)  
 (Name der Umfrage)



# Präsentationsvorlage

Finanzwissenschaft I (M1431MonikaBajon\_11\_139)

Prof. Dr. Kerstin Schneider

Erfasste Fragebögen = 99

---

Subjektive Einschätzung  
über die Darstellung des  
Lernstoffs in der  
Lehrveranstaltung (LV)

1. Darstellung des Lernstoffs

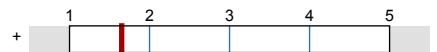


mw=1.8

---

... die Eingliederung der LV  
in das Modul

2. Struktur

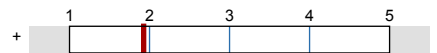


mw=1.7

---

... die Betreuung durch die  
Lehrende/den Lehrenden

3. Betreuung

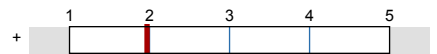


mw=1.9

---

... die gesamte LV

5. Gesamtbeurteilung



mw=2



Auswertungsteil der offenen Fragen

3. Betreuung

<sup>3.6)</sup> Falls Sie die vorangegangene Frage mit "ja" beantwortet haben: Wie äußert sich die von Ihnen empfundene Benachteiligung bestimmter Studierender durch den Lehrenden?

Handwritten response area with horizontal lines. A diagonal line is drawn across the lower part of the page.

✓

✓

✓

## 9. Offene Fragen

<sup>9.1)</sup> Mit welchen Lehrveranstaltungen gab es womöglich Überschneidungen im Stoff? Empfinden Sie dies als positiv oder negativ?

\* WiPoL (nicht vermeidbar)

wirtschaftspolitik (Bände) positiv

Mikro, Makro, WiPo

VWL → positiv

Mikroök., hilft beim Verständnis. Besondere Wirtschaftspolitik!

Mikro & WiPo positiv, aufgrund der Grundlagen-Vorbereitung

Wirtschaftspolitik und Mikroökonomie. Positiv

Mikro, Wipol  $\Rightarrow$  positiv!

Wirtschaftspolitik (VVZ 3) - gut

Wipol

Wipol, Makro, Mikro,  $\Rightarrow$  sehr positiv!

Wipol  $\rightarrow$  positiv

Mikroökonomie

Mikro, Wipol

mikroökonomische Theorie

Mikroökonomie

WIPOL

Wirtschaftspolitik

Mikro. Wisol

Mikro

Betriebswirtschaftl. Steuerlehre → positiv

Mikroökonomie

WV II, WV III (Wpol), positiv

Mikroökonomik

keine Überschneidung

Mikroökonomische Theorie (Franbach) → positiv

Mikro → nur zum schnelleren Verständnis bei (VWL ~~III~~)

Wipol (Bönte)

Wipol / Mikro aber immer wieder geht es nochmal zu hören

Mikro (positiv)

Wirtschaftspolitik Prof. Bönte

9.2) Was haben Sie an dieser Lehrveranstaltung als besonders gut empfunden? Warum?

\* aktuelle Themen -

- sehr gute Erklärungen
- aktuelle Themen wurden angesprochen

Die Vorträge fand ich total klasse und spannend,  
Man hat vieles neue hinterfragt. ~~und~~  
Begrüßungsgästigkeit von Frau Prof. Schneider!

Allgemeinrechnung

aktuelle Themen wurden besprochen

- Didaktischer Vortrag von Prof. Schneider war sehr gut, man konnte ihrer Argumentation gut folgen!
- Lehrbuchempfehlung: Sehr gute Übereinstimmung mit VL-Serien

Es wurden in den Vorlesungen stets aktuelle Beispiele zum besseren Verständnis des Stoffes erläutert.

---

gute & verständliche Erklärungen

---

Das die Themen auf aktuelle Probleme/Themen abgestimmt waren

---

AKTUELLE BEISPIELE

DIE VORTRAGENDE WAR SEHR ENGAGIERT

---

Das Spiel

---

aktuelle Bezüge zu wirtschaftl. relevanten Themen.

---

Fremdlehrer Professoren & Assistenten  
Erklärung der Abbildungen mit ergänzenden Erklärungen

---

⇒ Gute, transparente Darstellung des Softwares.

---

Praxis - Anwendungen !

---

- Spannend
  - Interessant
  - Verständlich erklärt
- 

- gutes Skript bzw. Skripte
  - Graphiken wurden gut erklärt
  - zu jedem Skript gab es ausreichend Literatur zur Nachbereitung
-



- Beispiele aus der Praxis

- Dozentin bringt aktuelle Themen mit ein
- ~~Bezug zur Realität~~ ~~war~~ Verknüpfung der Theorie  
o zu aktuellen zur Praxis
- Vortragswiese der Dozentin (interessant)

Doreutin

Fragstunde vor der Klausur

- gute Vorbereitung

Kombi aus Vorlesung in Übung super abgestimmt  
Gut erklärt

Gut und deutliche, dazu ausführliche Erklärung

aktuellen Themen als Beispiele waren sehr gut und haben den Stoff nochmals vertieft

Vie Bezug zur aktuellen politischen Lage  
Sympathische Professorin

-> aktueller ~~in~~ Bezug

• Frau Schneider kann sehr gut erklären  
und Zusammenhänge verständlich darstellen

Schneider

• motiviertes Lehrpersonal

Es gab ausreichend Möglichkeiten Fragen zu stellen, die auch gut beantwortet wurden.

Der aktuelle Bezug.

Aktuellen Bezug und wie nett Sie sich immer aufregen!

~~Das ist ein sehr gutes~~

die Verwendung aktueller Beispiele um den theoretischen Teil besser  
zu verstehen

- Bezug auf Aktualität
- 2. Teil → "praktische Beispiele"
- Interaktion

→ Die Lehrveranstaltung ist sehr interessant und lebendig. Wenn die Klausur fair gestellt wird, betrachte ich die Veranstaltung als sehr positiv.

Sehr guter roter Faden, man weiß immer genau was gerade gemacht wird:  
(ob man versteht ist dann bei mathematischen Herleitungen eine andere Sache! :))

Auf ein Mal versteht man, warum es geht, auch den Zusammenhang von Herrn Bönte. Erkennlich wie dynamisch und logisch ist diese Veranstaltung bzw. Fiwi. Die Strukturen sind klar & deutlich bzw. hilfreich bei der realen Betrachtung der Fin. & Pol. Situation des Landes.

9.3) Was haben Sie an dieser Lehrveranstaltung als besonders schlecht empfunden? Warum? Was könnte besser gemacht werden?

Die Übung war bissl unübersichtlich. Überhaupt nicht strukturiert.

Das Makrotutorium war ziemlich gut, vielleicht

- \* Übungsaufgabe teilweise zu komplex (Vorbereitung wäre dann unmöglich)
- \* Folien ~~ist~~ könnte bei komplexen Themen ausführlicher sein
- \* Organisation unbrauchbar (teilweise nicht klar, wann und ob Veranstaltungen stattfinden)

Organisation

dass es am Fr und dann noch  
so früh stattfand!

---

---

---

- Das die Übung zur Vorlesung nicht immer passend  
war.

---

GRAFIKEN HATTEN ZU WENIG BESCHRIFTUNG  
" WURDEN ZU WENIG ERKLÄRT

---

---

---

Übung war zu unruhig. Nur Halbwissen von Übungsleiter.

Folienunterlagen in den mit mathematische Formeln stehen, sind fast unmöglich in während der Vorlesung nachzuvollziehen, da die meisten Variablen auf anderen Folien stehen, und sie ~~wicht~~ nicht während der Vorlesung im Gedächtnis bleiben.!

Das Lernziel war nicht zu erkennen, da die Folien nicht gleich zu Beginn alle zur Verfügung gestellt wurden. Man kann sie auch nicht vorarbeiten & sich den Arbeitsaufwand im Semester aufteilen (hinsichtlich weiterer Fächer)

1. Teil oft zu theoretisch!

Fr. Schneider sollte nicht immer so pessimistisch sein wenn sich zu viele Studenten für ihre Klausur anmelden. Wir als Studenten können nichts hierfür. Man sollte doch als lehrende Person glücklich sein das Interesse am Fach und Thema besteht.

- Folien waren teilweise nicht so sehr ausführlich
- ~~Folien~~
- Übungen waren gut

- Strukturierung der Folien könnte übersichtlicher sein
- gerade bei manchen Formeln konnte die Herleitung zu schwer nachvollzogen werden

man konnte ~~was~~ sehr oft gar nicht mehr folgen und es wurde versucht den Stoff einfach durch zu nehmen, ohne auf das Verständnis zu achten

Herleitungen oft sehr abstrakt und teilweise zusammenhangslos; Notationen teilweise ohne Erklärung

Das die Folien und Ü-Aufgaben erst einen Tag vor Veranstaltung im Netz waren; so konnte ich mich nicht adäquat vorbereiten, bzw. die Übung durch rechnen. Eileiches gilt für die Lösungen der Ü-Aufgaben.

- teilweise sehr ausschweifend

---

Übungsaufgaben sind immer gleich. Abweichernde Fragen werden nicht gewertet.

→ Übung dazu hätte besser sein können

---

Die Vorlesungszeiten.

Fr 8-12 Uhr ist ziemlich schlecht.

• teilweise erschöpfend lange Ausführungen zum Thema gehört

•

Mathematische Aufgaben sollten anhand von konkreten Beispielen vorgerechnet werden.



Beginn um 8.30 Uhr

Da die Terminierung der Übung nachträglich verschoben wurde, weil es mir so nicht möglich war an der Übung teilzu nehmen. Man sollte sich auf die Angaben am Semesteranfang verlassen können

Freitags morgens um 8:30!

Die Übung ~~war~~ sollte wegen des ~~Übungs~~ Ü-Leiters völlig überarbeitet werden.

Übungsleiter wirkte nicht wirklich interessiert und interessierte sich auch nicht für den Lärmpegel.

Der Lärm der Kommilitonen in der Veranstaltung.

Mathematische Erklärungen waren mir oft zu schnell!

- Lautstärke in der Übung

→ teilweise zu laut in den Übungen.

Patrick, unser Tutor, man wünscht sich ein wenig mehr Dynamik in der Stimme, super vorbereitet aber null Motivation.