

Dr. Anna Makles

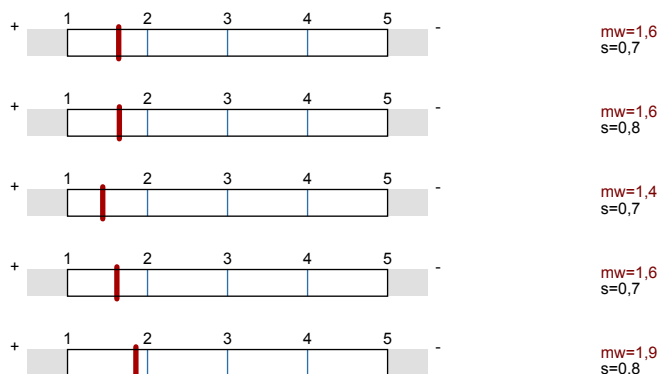
Finanzwissenschaft (M1423_14_704)
Erfasste Fragebögen = 127



Globalwerte

Globalindikator

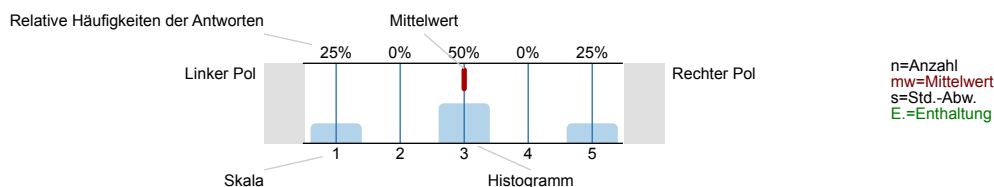
- 1. Darstellung des Lernstoffs
- 2. Struktur
- 3. Betreuung
- 5. Gesamtbeurteilung



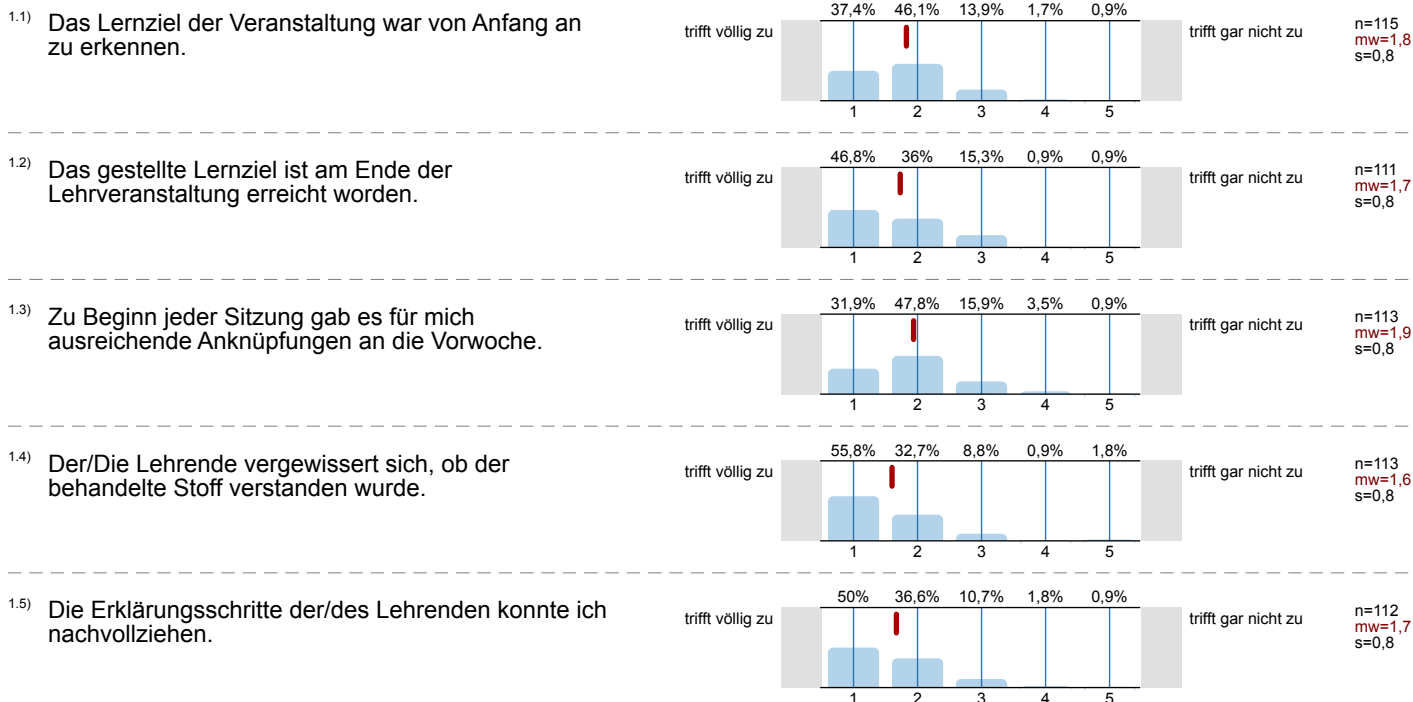
Auswertungsteil der geschlossenen Fragen

Legende

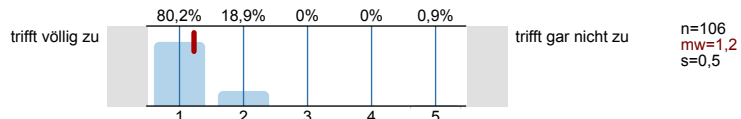
Fragestext



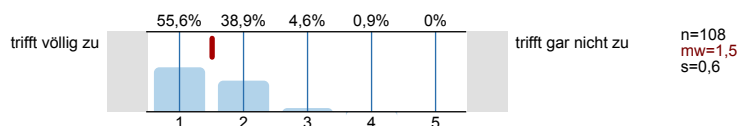
1. Darstellung des Lernstoffs



1.6) Der/ Die Lehrende erschien mir gut vorbereitet.



1.7) Die in der Veranstaltung eingesetzten Medien (Tafel, Folien, Präsentationen, ...) trugen zum Verständnis der Lerninhalte bei.

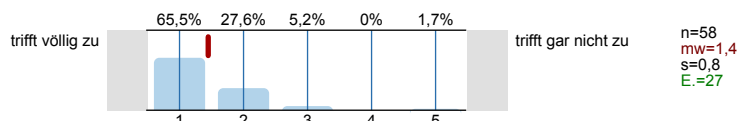


2. Struktur

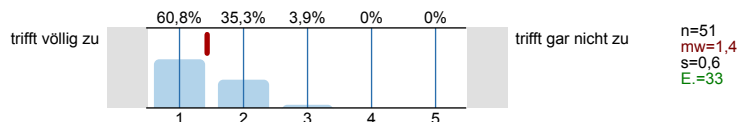
2.1) Die Veranstaltung ist Teil eines Moduls.



2.2) Der Modulteil fügt sich inhaltlich gut in das Gesamtmodul ein.

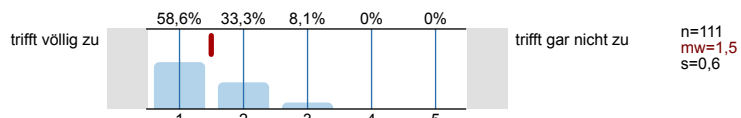


2.3) Die Inhalte der Veranstaltung entsprechen der Modulbeschreibung.

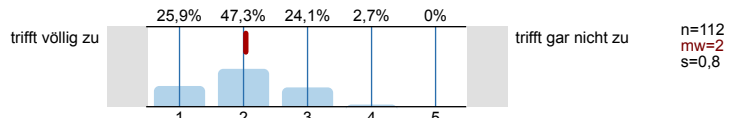


3. Betreuung

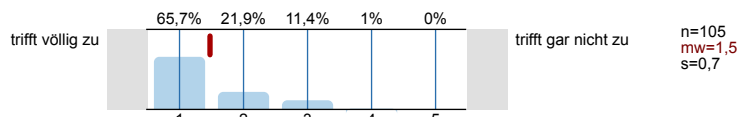
3.1) Meine Fragen wurden von der/ dem Lehrenden für mich befriedigend beantwortet.



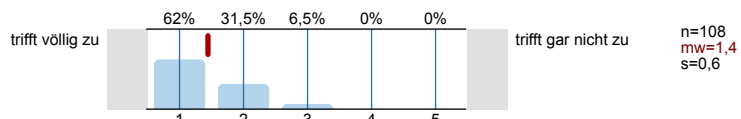
3.2) Die Leistungs- und Prüfungsanforderungen wurden für mich transparent dargestellt.



3.3) Die Sprechstundenangebote waren für mich ausreichend.



3.4) Mit der fachlichen Betreuung durch die/den Lehrenden war ich insgesamt zufrieden.

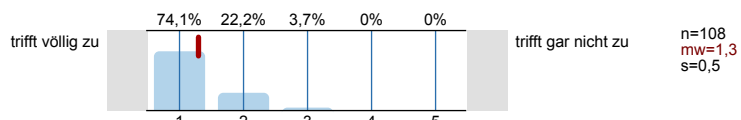


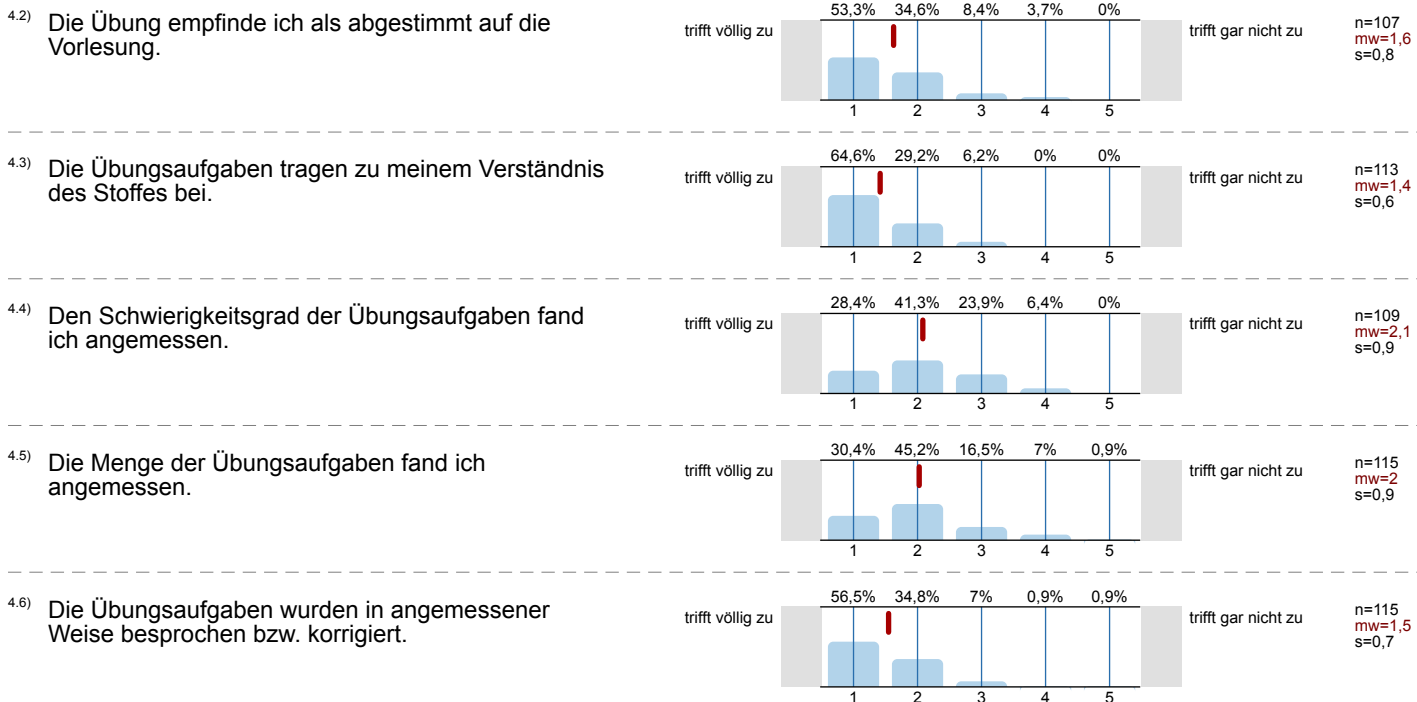
3.5) Der/Die Lehrende benachteiligt bestimmte Studierende.



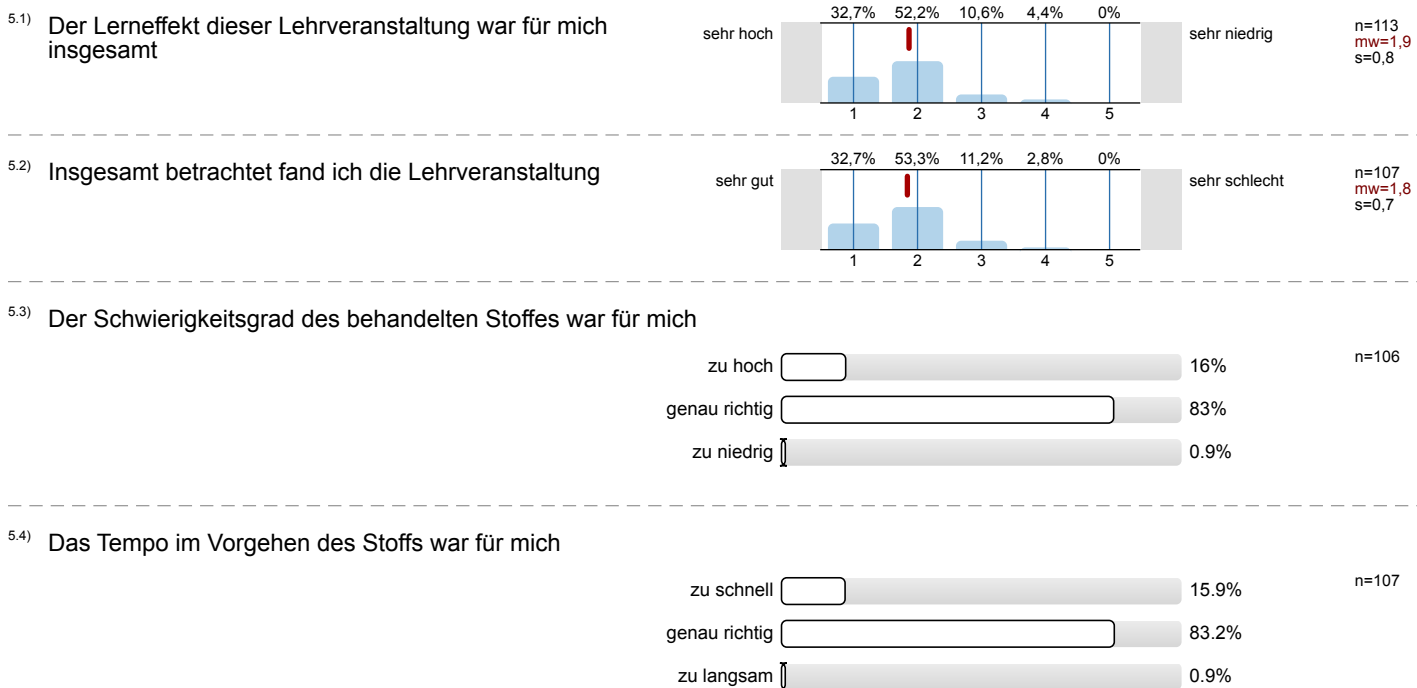
4. Übung

4.1) Ich hatte genügend Möglichkeiten, Fragen zu stellen.

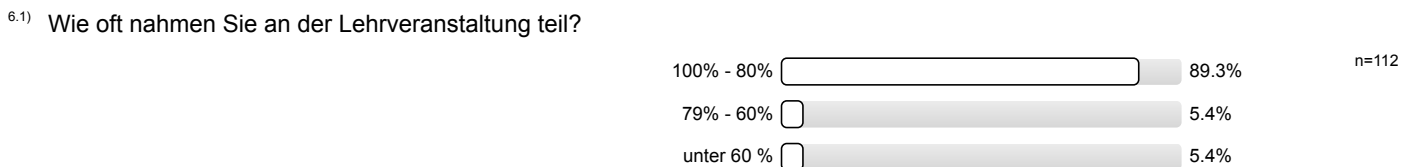




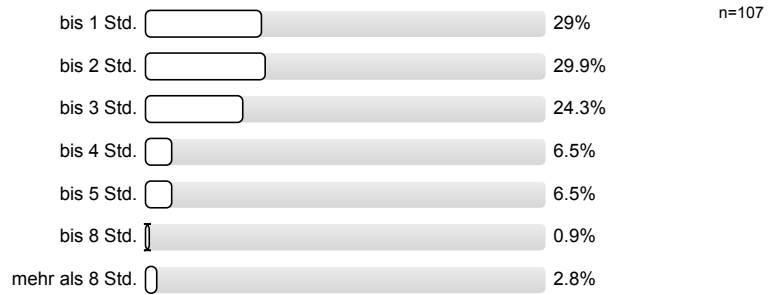
5. Gesamtbeurteilung



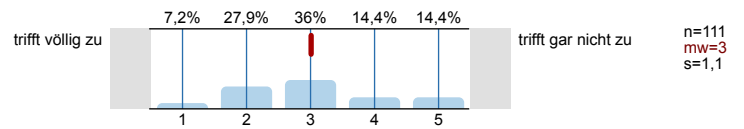
6. Zeitaufwand



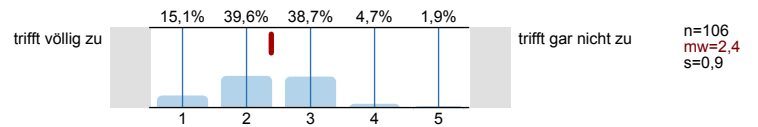
6.2) Wie hoch war Ihr regelmäßiger wöchentlicher Zeitaufwand zur Vor- und Nachbereitung dieser Lehrveranstaltung? (Ohne die Zeit der Lehrveranstaltung und den Arbeitsaufwand für Leistungsnachweis bzw. Prüfung)



6.3) Ich habe mich immer ausreichend auf die Lehrveranstaltung vorbereitet.

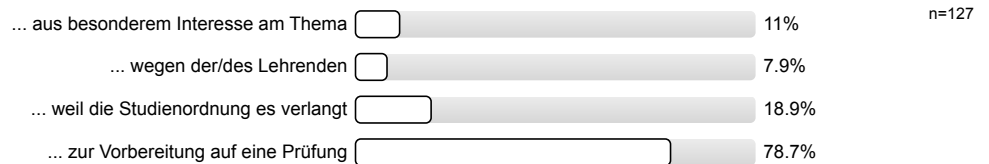


6.4) Der Nachbereitungsaufwand war von mir zeitlich gut zu bewältigen.



7. Motivation

7.1) Ich besuche diese Veranstaltung... (Mehrfachnennungen möglich)

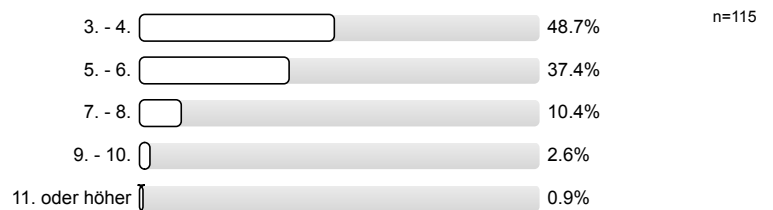


8. Zur Person

8.1) Bitte geben Sie Ihr Geschlecht an.

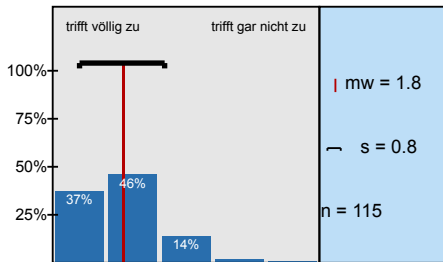


8.2) Bitte geben Sie Ihre Fachsemesterzahl an

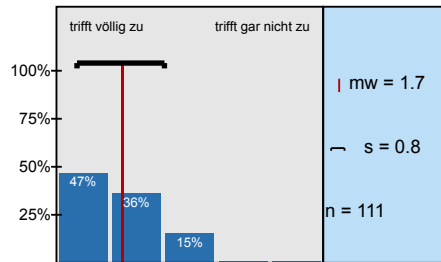


Histogramme zu den Skalafragen

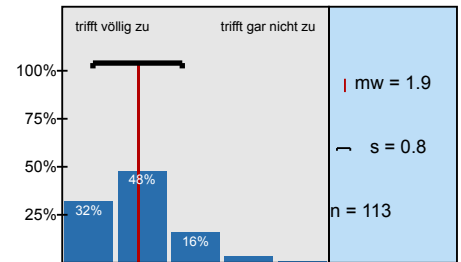
Das Lernziel der Veranstaltung war von Anfang an zu erkennen.



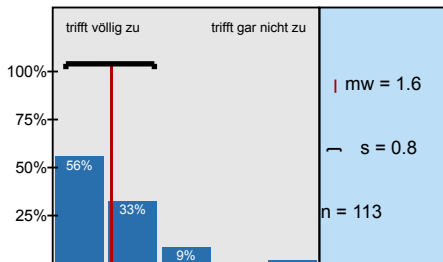
Das gestellte Lernziel ist am Ende der Lehrveranstaltung erreicht worden.



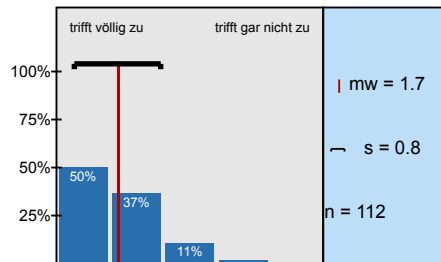
Zu Beginn jeder Sitzung gab es für mich ausreichende Anknüpfungen an die Vorwoche.



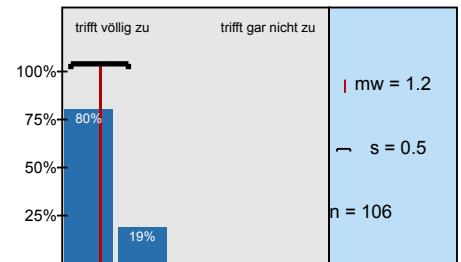
Der/Die Lehrende vergewissert sich, ob der behandelte Stoff verstanden wurde.



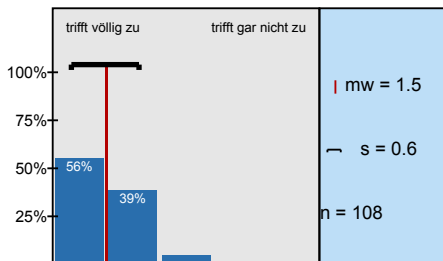
Die Erklärungsschritte der/des Lehrenden konnte ich nachvollziehen.



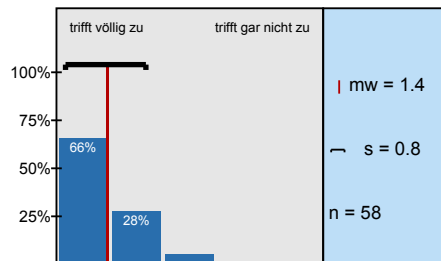
Der/ Die Lehrende erschien mir gut vorbereitet.



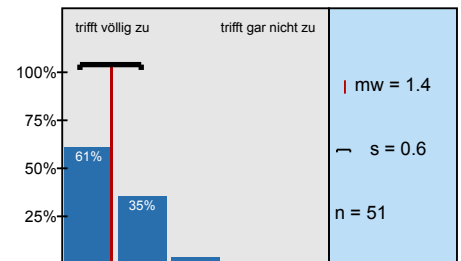
Die in der Veranstaltung eingesetzten Medien (Tafel, Folien, Präsentationen, ...) trugen zum Verständnis



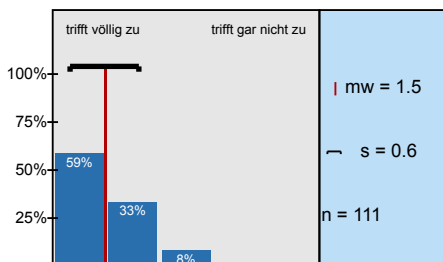
Der Modulteil fügt sich inhaltlich gut in das Gesamtmodul ein.



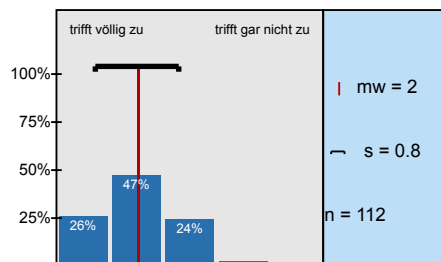
Die Inhalte der Veranstaltung entsprechen der Modulbeschreibung.



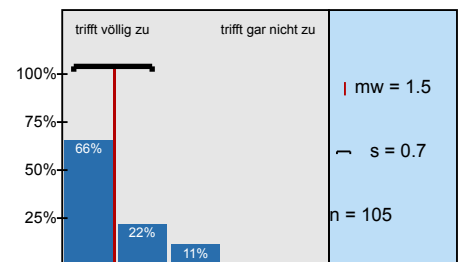
Meine Fragen wurden von der/ dem Lehrenden für mich befriedigend beantwortet.



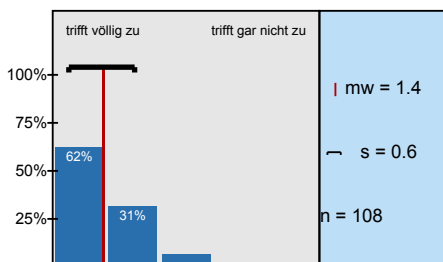
Die Leistungs- und Prüfungsanforderungen wurden für mich transparent dargestellt.



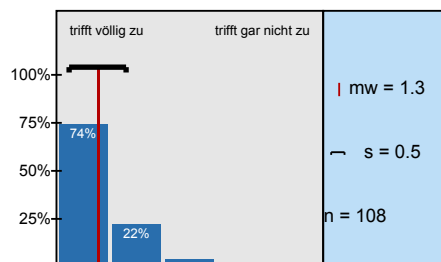
Die Sprechstundenangebote waren für mich ausreichend.



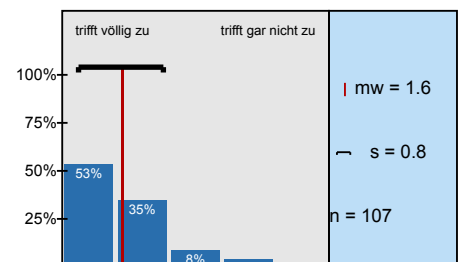
Mit der fachlichen Betreuung durch die/den Lehrenden war ich insgesamt zufrieden.



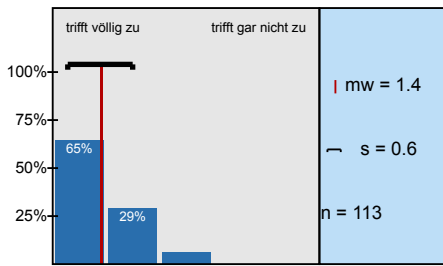
Ich hatte genügend Möglichkeiten, Fragen zu stellen.



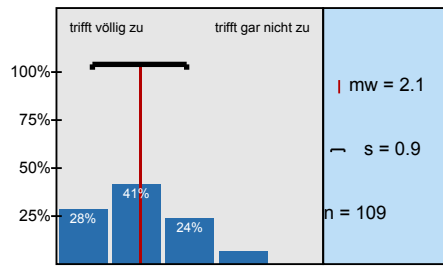
Die Übung empfinde ich als abgestimmt auf die Vorlesung.



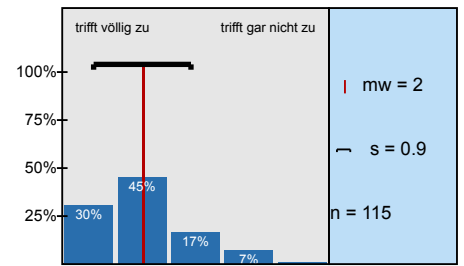
Die Übungsaufgaben tragen zu meinem Verständnis des Stoffes bei.



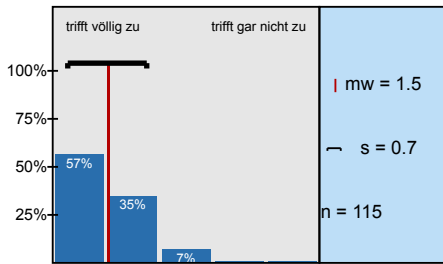
Den Schwierigkeitsgrad der Übungsaufgaben fand ich angemessen.



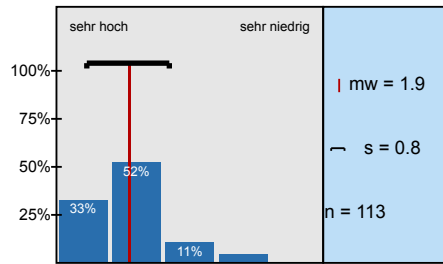
Die Menge der Übungsaufgaben fand ich angemessen.



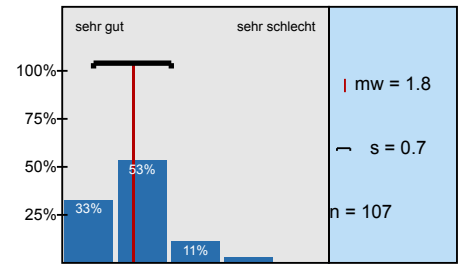
Die Übungsaufgaben wurden in angemessener Weise besprochen bzw. korrigiert.



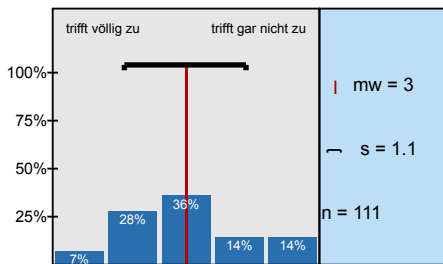
Der Lerneffekt dieser Lehrveranstaltung war für mich insgesamt



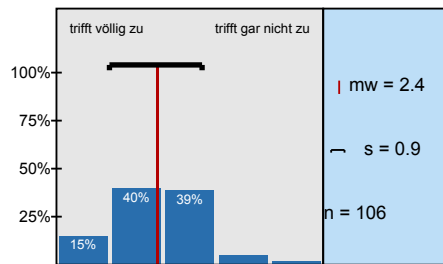
Insgesamt betrachtet fand ich die Lehrveranstaltung



Ich habe mich immer ausreichend auf die Lehrveranstaltung vorbereitet.



Der Nachbereitungsaufwand war von mir zeitlich gut zu bewältigen.



Profillinie

Teilbereich: **FB B - Wirtschaftswissenschaft**
 Name der/des Lehrenden: **Dr. Anna Makles,**
 Titel der Lehrveranstaltung: **Finanzwissenschaft (M1423_14_704)**
 (Name der Umfrage)

Verwendete Werte in der Profillinie: Mittelwert

1. Darstellung des Lernstoffs

1.1) Das Lernziel der Veranstaltung war von Anfang an zu erkennen.	trifft völlig zu		trifft gar nicht zu	n=115 mw=1,8 md=2,0 s=0,8
1.2) Das gestellte Lernziel ist am Ende der Lehrveranstaltung erreicht worden.	trifft völlig zu		trifft gar nicht zu	n=111 mw=1,7 md=2,0 s=0,8
1.3) Zu Beginn jeder Sitzung gab es für mich ausreichende Anknüpfungen an die Vorwoche.	trifft völlig zu		trifft gar nicht zu	n=113 mw=1,9 md=2,0 s=0,8
1.4) Der/Die Lehrende vergewissert sich, ob der behandelte Stoff verstanden wurde.	trifft völlig zu		trifft gar nicht zu	n=113 mw=1,6 md=1,0 s=0,8
1.5) Die Erklärungsschritte der/des Lehrenden konnte ich nachvollziehen.	trifft völlig zu		trifft gar nicht zu	n=112 mw=1,7 md=1,5 s=0,8
1.6) Der/ Die Lehrende erschien mir gut vorbereitet.	trifft völlig zu		trifft gar nicht zu	n=106 mw=1,2 md=1,0 s=0,5
1.7) Die in der Veranstaltung eingesetzten Medien (Tafel, Folien, Präsentationen, ...) trugen zum Verständnis der Lerninhalte bei.	trifft völlig zu		trifft gar nicht zu	n=108 mw=1,5 md=1,0 s=0,6

2. Struktur

2.2) Der Modulteil fügt sich inhaltlich gut in das Gesamtmodul ein.	trifft völlig zu		trifft gar nicht zu	n=58 mw=1,4 md=1,0 s=0,8
2.3) Die Inhalte der Veranstaltung entsprechen der Modulbeschreibung.	trifft völlig zu		trifft gar nicht zu	n=51 mw=1,4 md=1,0 s=0,6

3. Betreuung

3.1) Meine Fragen wurden von der/ dem Lehrenden für mich befriedigend beantwortet.	trifft völlig zu		trifft gar nicht zu	n=111 mw=1,5 md=1,0 s=0,6
3.2) Die Leistungs- und Prüfungsanforderungen wurden für mich transparent dargestellt.	trifft völlig zu		trifft gar nicht zu	n=112 mw=2,0 md=2,0 s=0,8
3.3) Die Sprechstundenangebote waren für mich ausreichend.	trifft völlig zu		trifft gar nicht zu	n=105 mw=1,5 md=1,0 s=0,7
3.4) Mit der fachlichen Betreuung durch die/den Lehrenden war ich insgesamt zufrieden.	trifft völlig zu		trifft gar nicht zu	n=108 mw=1,4 md=1,0 s=0,6

4. Übung

4.1) Ich hatte genügend Möglichkeiten, Fragen zu stellen.	trifft völlig zu		trifft gar nicht zu	n=108 mw=1,3 md=1,0 s=0,5
4.2) Die Übung empfinde ich als abgestimmt auf die Vorlesung.	trifft völlig zu		trifft gar nicht zu	n=107 mw=1,6 md=1,0 s=0,8
4.3) Die Übungsaufgaben tragen zu meinem Verständnis des Stoffes bei.	trifft völlig zu		trifft gar nicht zu	n=113 mw=1,4 md=1,0 s=0,6
4.4) Den Schwierigkeitsgrad der Übungsaufgaben fand ich angemessen.	trifft völlig zu		trifft gar nicht zu	n=109 mw=2,1 md=2,0 s=0,9

4.5) Die Menge der Übungsaufgaben fand ich angemessen.	trifft völlig zu		trifft gar nicht zu	n=115 mw=2,0 md=2,0 s=0,9
4.6) Die Übungsaufgaben wurden in angemessener Weise besprochen bzw. korrigiert.	trifft völlig zu		trifft gar nicht zu	n=115 mw=1,5 md=1,0 s=0,7

5. Gesamtbeurteilung

5.1) Der Lerneffekt dieser Lehrveranstaltung war für mich insgesamt	sehr hoch		sehr niedrig	n=113 mw=1,9 md=2,0 s=0,8
5.2) Insgesamt betrachtet fand ich die Lehrveranstaltung	sehr gut		sehr schlecht	n=107 mw=1,8 md=2,0 s=0,7

6. Zeitaufwand

6.3) Ich habe mich immer ausreichend auf die Lehrveranstaltung vorbereitet.	trifft völlig zu		trifft gar nicht zu	n=111 mw=3,0 md=3,0 s=1,1
6.4) Der Nachbereitungsaufwand war von mir zeitlich gut zu bewältigen.	trifft völlig zu		trifft gar nicht zu	n=106 mw=2,4 md=2,0 s=0,9

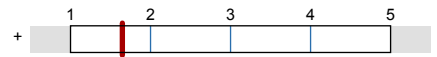
Präsentationsvorlage

Finanzwissenschaft (M1423_14_704)

Dr. Anna Makles,
Erfasste Fragebögen = 127

Subjektive Einschätzung
über die Darstellung des
Lernstoffs in der
Lehrveranstaltung (LV)

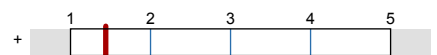
1. Darstellung des Lernstoffs



mw=1,6

... die Eingliederung der LV
in das Modul

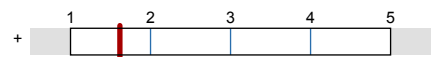
2. Struktur



mw=1,4

... die Betreuung durch die
Lehrende/den Lehrenden

3. Betreuung



mw=1,6

... die gesamte LV

5. Gesamtbeurteilung





mw=1,9

	Wipol, VWL 2
Mikro, Wipol, Gesell : positiv	
	Wirtschaftspolitik, Makroökonomie
	Mikroökonomie, positiv
VWL II / III, positiv	Stem → positiv
	/
VWL 1-3 → positiv	Mikroökonomie - positiv
Mikro - positiv	Positiv, Gesundheitsökonomie, Mikro
VWL III, positiv / Gesundheitsökonomie, positiv	
	VWL 3 (+)
	super, weiter so
Mikro, positiv	
	VWL II
VWL II → positiv	/
Grundzüge der Mikro, Mikroökonomie vertiefen	Mikro, für die Wiederholung
	-
/	
Mikro	/
Mikroökonomie	
VWL III bei Prof. Schekkat, pos da nicht alle VWL im Vertiefungsplan belegen müssen	VWL III
Mikroökonomie	Wipol, Mikro → positiv
Wipol, sehr gut!	
VWL 2	
Mikroökonomie, weiter positiv, Wirtschaftspolitik	Mikroökonomie, positiv

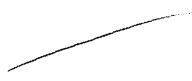
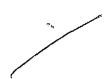
9.2) Was haben Sie an dieser Lehrveranstaltung als besonders gut empfunden? Warum?

Verständlich erklärt, so dass weiche Fragen übrig bleiben	Vorlesung Übung
- das alles auf Tafel gelöst wurde, und man dadurch nicht mit einer Vielzahl von Folien erschlagen wurde.	
	Atmosphäre,

Frau Makles hat immer alles wiederholt falls Fragen da waren oder etwas unverständlich war.	
Die Die Dozentin hat den Stoff sehr verständlich übergebracht	Freundlich & hilfsbereite Dozentin - D trotz der Lautstärke
	Die Tutorin, Erklärungen etc.
Fachliche Kursarbeit	Sehr gute Übung / Betreuung durch die Dozentin
→ viele Aufgaben + gut erklärt → reale Beispiele aus dem Alltag	- Erklärungen der Lehrenden - Anknüpfungen an Vorwissen
Die Erklärungen erhalten einige Unterlagen aus dem Skript / der VL.	Die Lehrmater war 100% verständlicher als in der Vorlesung. Explizite Erklärung an eigenen Bsp
Makles geht sehr gut auf Fragen ein sehr strukturiert erklärt gut	- gute, geduldige Erklärungen
nachvollziehbare Erklärungen	Die Erklärungsweise der Dozentin
sehr hohe Kompetenz	Lehrmater war gut vorbereitet
Lehrende hat gut erklärt	gut vorbereitete Dozentin
Erklärungen / passende Aufgabenblätter	Frau Makles
	Sie kann mit uns gut umgehen
gute Erklärungen gute Vorbereitung	Tafelbild, ausführliche Erklärungen
schön langsames Besprechen, sodass man gut folgen konnte	Sehr kompetente Dozentin!

Kompaktheit war ersichtlich	Frau Makles nicht eine super Übung!
Frau Makles war sehr aufmerksam und ist auf alle Studierenden eingegangen. Sehr zu empfehlen!	- das letzte Übungsblatt
Übungsblatt 6	das letzte Übungsblatt (6)
Die Übungsleiterin war gut vorbereitet und konnte den Stoff gut erklären.	
Übung > Vorlesung! Übung war sehr hilfreich!	Tutorin hat sich sehr bemüht alles verständlich zu gestalten, was sehr gut vorbereitet u konnte alle Fragen umfassend beantworten.
Die Art und Weise wie die Übung geführt wurde. Klare und einfache Erklärungen, es wurde auf jede Frage der Studierenden gut eingegangen.	verständlich
	Frau Dr. Makles ist die beste Übungsleiterin, die ich bisher hatte. Super Erklärungen! Alle Fragen ausführlich beantwortet; zur Not auch mehrfach.

9.3) Was haben Sie an dieser Lehrveranstaltung als besonders schlecht empfunden? Warum? Was könnte besser gemacht werden?

	
Nicht alle Übungen wurden hochgeladen.	Bei der Lösung der Aufgaben keine Punkte übertragen.
- nur z.T. Lösungen online (warum nur z.T.?)	Übung Uhrzeit
Vielleicht das Fortschrittssemester früher ankündigen.	Es war sehr laut!
Studenten zu laut	

zu laut, da sehr viele Studenten	zu laut manchmal zu ausführlich
- Klausuraufgaben - Fragestellungen - ▶	- manchmal zu schnell (gegen Ende des Tutorien)
die Lehrende war recht "hartwändig" bei Umkehr und sehr penibel mit Beginn und Schluss der Übung. Etwas mehr Freiraum an der Uni wäre toll.	lausierte
<ul style="list-style-type: none"> • zu großer Hörsaal • manchmal zu laut • Lehrende schien zu wenig Zeit zur Erklärung der Aufgaben zu lassen und sprach manchmal Mitteln dazwischen, etwas zu schnell 	<ul style="list-style-type: none"> • prozentual hoher Anteil am Aufpassen an der Tafel → z.T. Schwäche was alles mitzubekommen
	Antwortsätze ausführlicher Übungsblatt 1 war zu umfangreich
Klausuraufstellungen nicht übersichtlich klar	Kaufstärke im Hörsaal
Herrn Dienes	
Unzeit war doof (so spät) zu viele Menschen für eine Übung	Sehr voller Hörsaal
Die Unzeit; könnte etwas früher sein! so von 8-10 oder 10-12!	
Vorlesung konnte man kaum folgen...	Besonders schlecht war, dass Frau Dr. Makles nicht alle Vorlesungen gemacht hat!