

Dr. Anna Makles

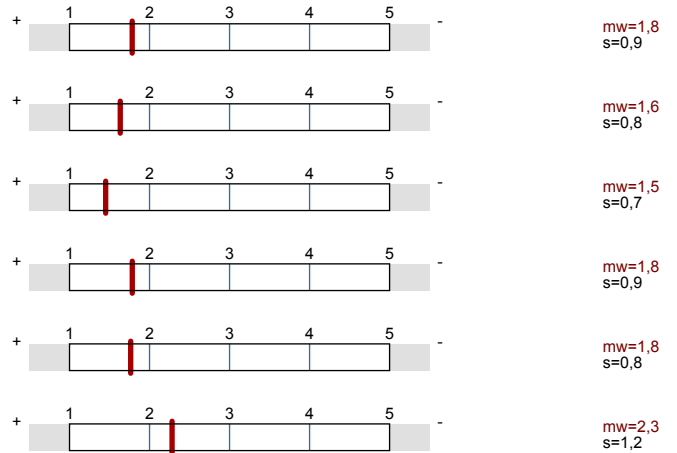


Finanzwissenschaft (M1423_16_625)
Erfasste Fragebögen = 92

Globalwerte

Globalindikator

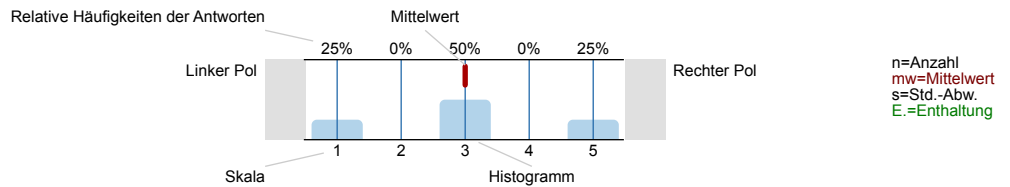
- 1. Darstellung des Lernstoffs
- 2. Struktur
- 3. Betreuung
- 5. Gesamtbeurteilung
- 10. ARSNova



Auswertungsteil der geschlossenen Fragen

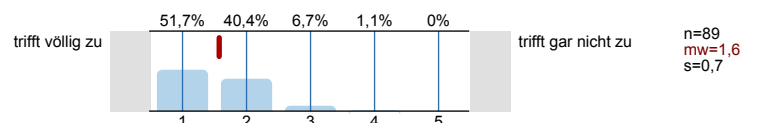
Legende

Frage

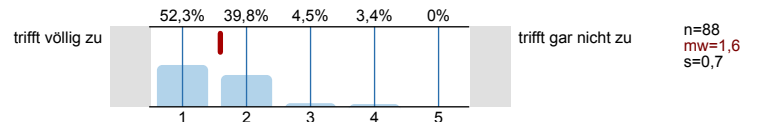


1. Darstellung des Lernstoffs

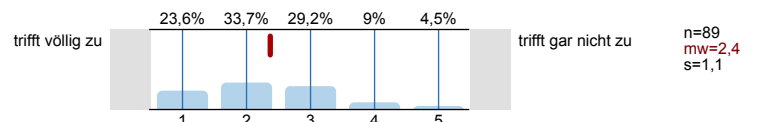
1.1) Das Lernziel der Veranstaltung war von Anfang an zu erkennen.



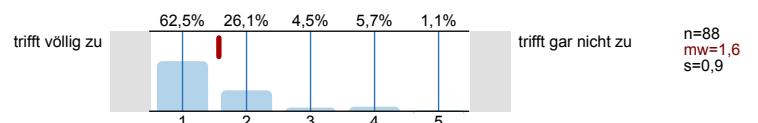
1.2) Das gestellte Lernziel ist am Ende der Lehrveranstaltung erreicht worden.



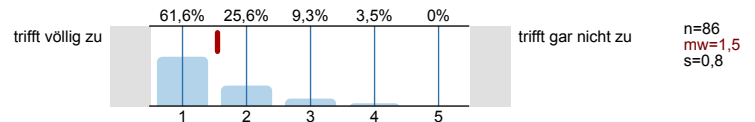
1.3) Zu Beginn jeder Sitzung gab es für mich ausreichende Anknüpfungen an die Vorwoche.



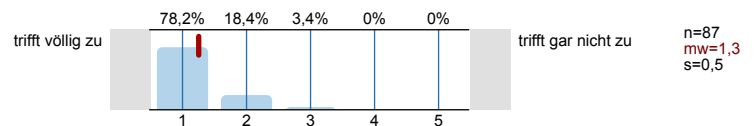
1.4) Der/Die Lehrende vergewissert sich, ob der behandelte Stoff verstanden wurde.



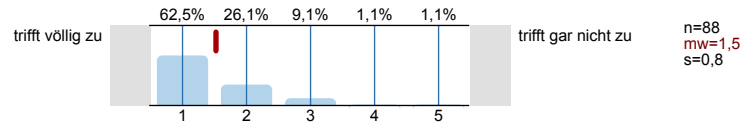
1.5) Die Erklärungsschritte der/des Lehrenden konnte ich nachvollziehen.



1.6) Der/ Die Lehrende erschien mir gut vorbereitet.

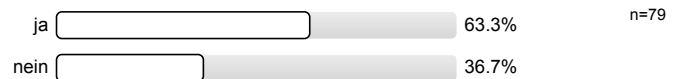


1.7) Die in der Veranstaltung eingesetzten Medien (Tafel, Folien, Präsentationen, ...) trugen zum Verständnis der Lerninhalte bei.

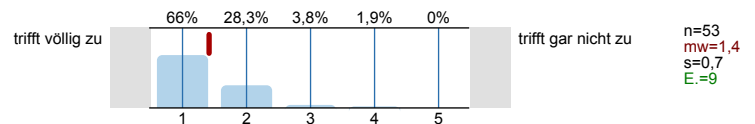


2. Struktur

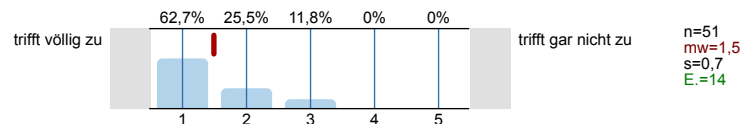
2.1) Die Veranstaltung ist Teil eines Moduls.



2.2) Der Modulteil fügt sich inhaltlich gut in das Gesamtmodul ein.

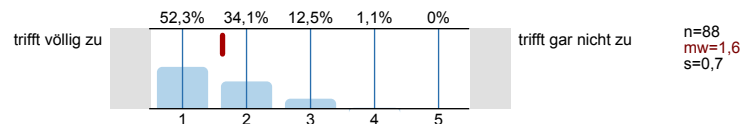


2.3) Die Inhalte der Veranstaltung entsprechen der Modulbeschreibung.

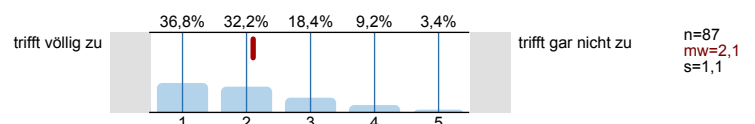


3. Betreuung

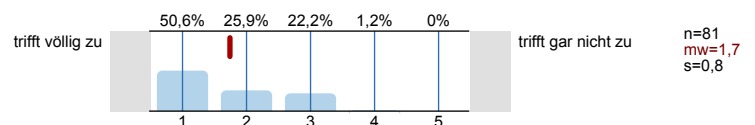
3.1) Meine Fragen wurden von der/ dem Lehrenden für mich befriedigend beantwortet.



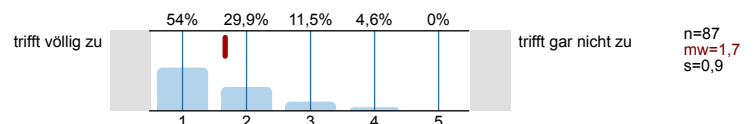
3.2) Die Leistungs- und Prüfungsanforderungen wurden für mich transparent dargestellt.



3.3) Die Sprechstundenangebote waren für mich ausreichend.



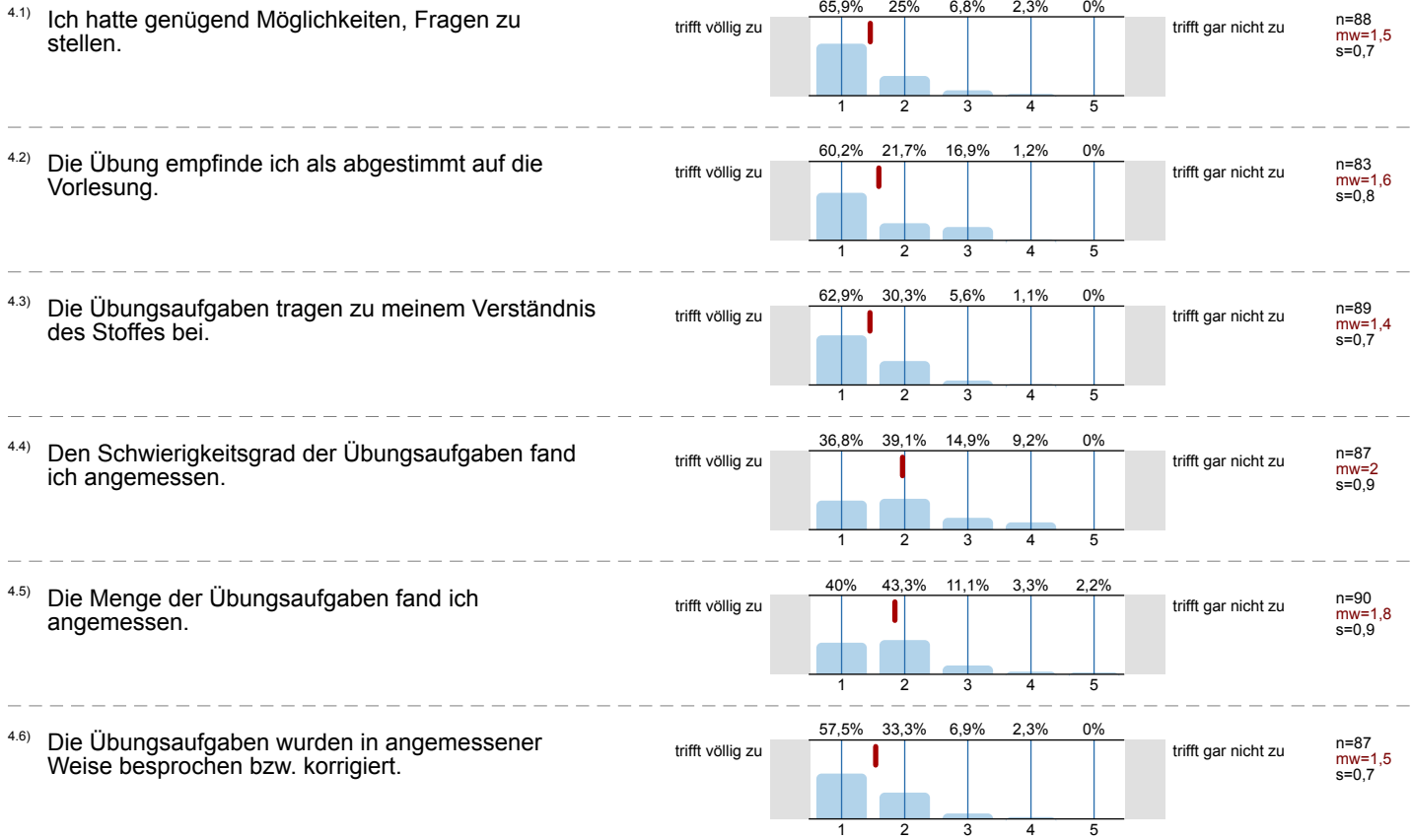
3.4) Mit der fachlichen Betreuung durch die/den Lehrenden war ich insgesamt zufrieden.



3.5) Der/Die Lehrende benachteiligt bestimmte Studierende.



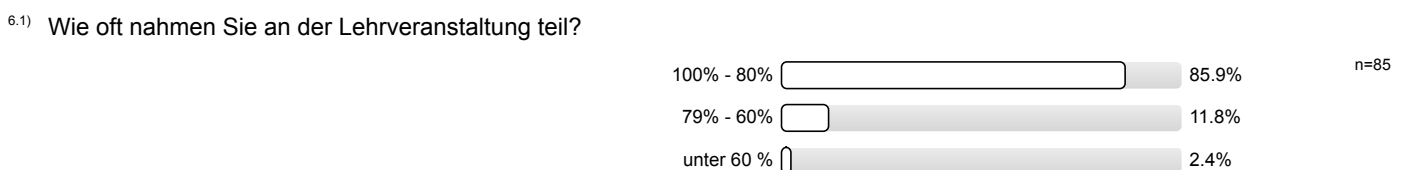
4. Übung



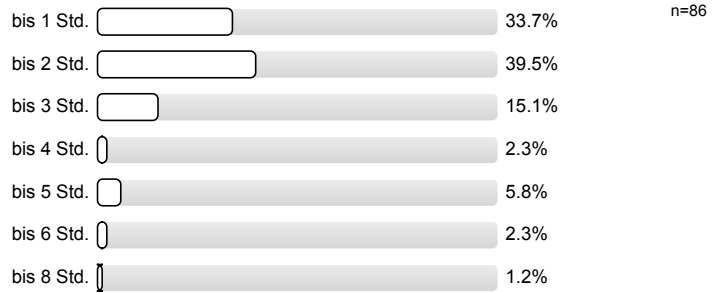
5. Gesamtbeurteilung



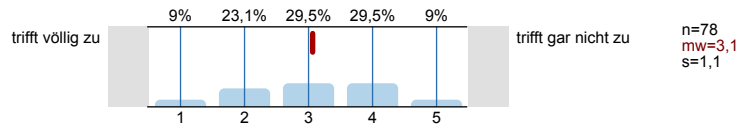
6. Zeitaufwand



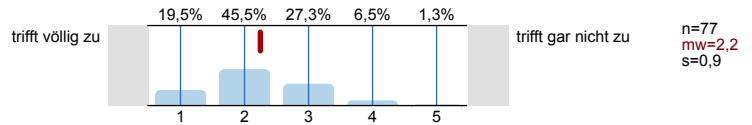
6.2) Wie hoch war Ihr regelmäßiger wöchentlicher Zeitaufwand zur Vor- und Nachbereitung dieser Lehrveranstaltung? (Ohne die Zeit der Lehrveranstaltung und den Arbeitsaufwand für Leistungsnachweis bzw. Prüfung)



6.3) Ich habe mich immer ausreichend auf die Lehrveranstaltung vorbereitet.

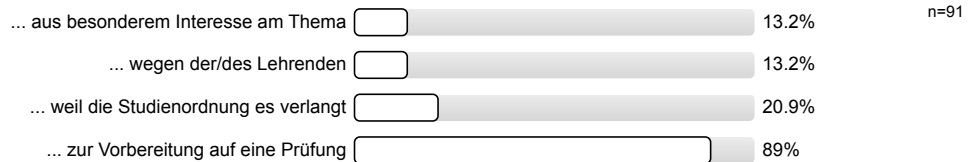


6.4) Der Nachbereitungsaufwand war von mir zeitlich gut zu bewältigen.



7. Motivation

7.1) Ich besuche diese Veranstaltung... (Mehrfachnennungen möglich)

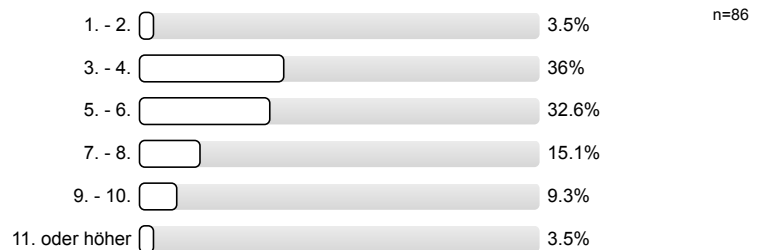


8. Zur Person

8.1) Bitte geben Sie Ihr Geschlecht an.

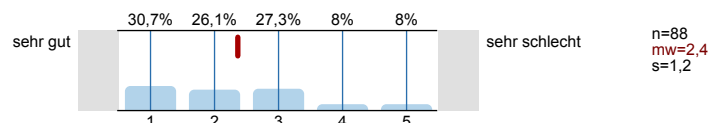


8.2) Bitte geben Sie Ihre Fachsemesterzahl an

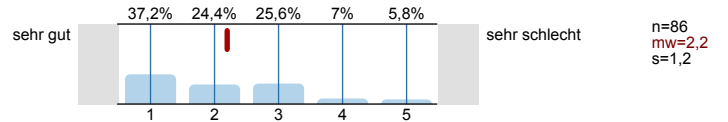


10. ARSNova

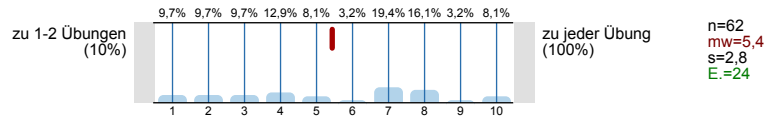
10.1) Den Einsatz von ARSNova als direktes Feedback während der Übung fand ich



10.2) Den Einsatz von ARSNova zur zusätzlichen Vor- und Nachbereitung der Übung fand ich

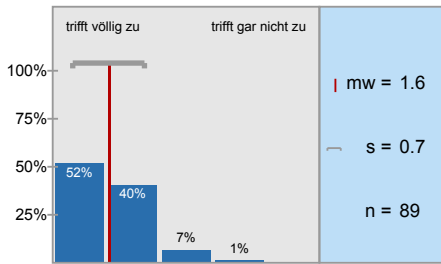


10.3) Wie oft haben Sie die Vorbereitungsaufgaben zu den jeweiligen Themenfeldern als Vor- oder Nachbereitung zur Übung genutzt?

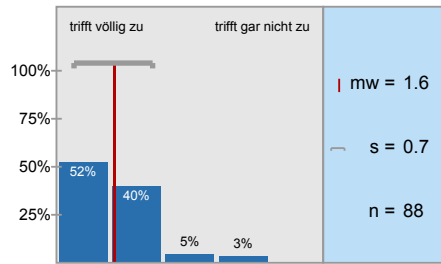


Histogramme zu den Skalafragen

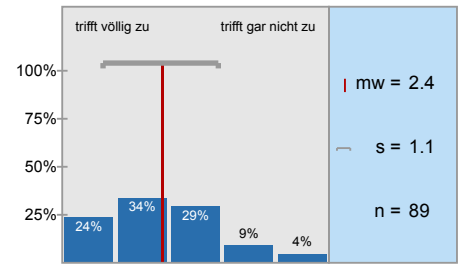
Das Lernziel der Veranstaltung war von Anfang an zu erkennen.



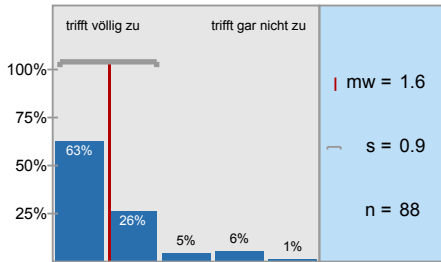
Das gestellte Lernziel ist am Ende der Lehrveranstaltung erreicht worden.



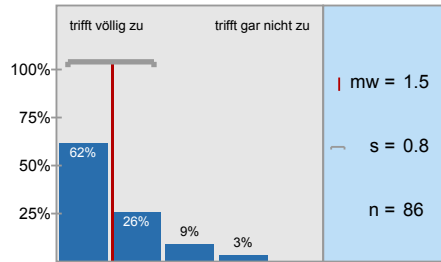
Zu Beginn jeder Sitzung gab es für mich ausreichende Anknüpfungen an die Vorwoche.



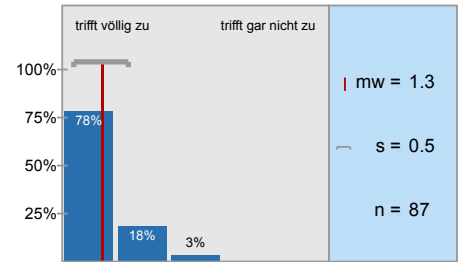
Der/Die Lehrende vergewissert sich, ob der behandelte Stoff verstanden wurde.



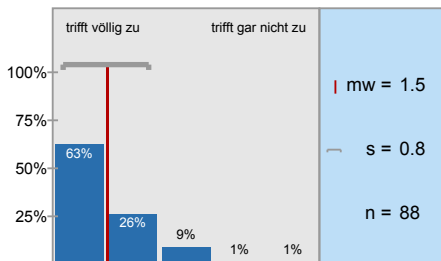
Die Erklärungsschritte der/des Lehrenden konnte ich nachvollziehen.



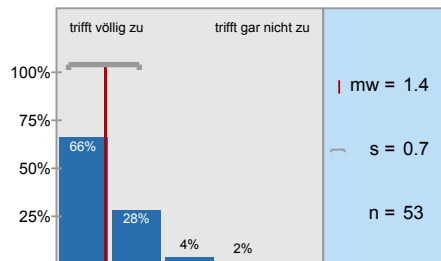
Der/ Die Lehrende erschien mir gut vorbereitet.



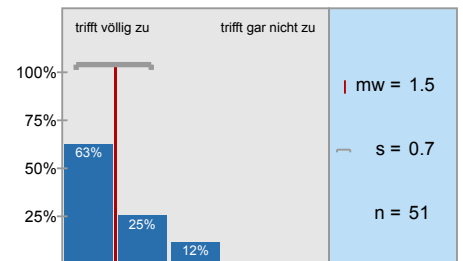
Die in der Veranstaltung eingesetzten Medien (Tafel, Folien, Präsentationen, ...) trugen zum Verständnis



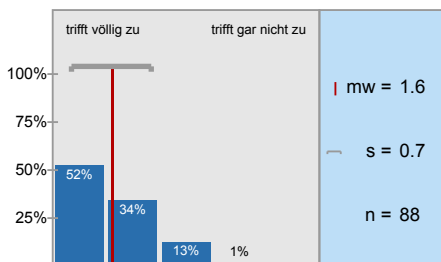
Der Modulteil fügt sich inhaltlich gut in das Gesamtmodul ein.



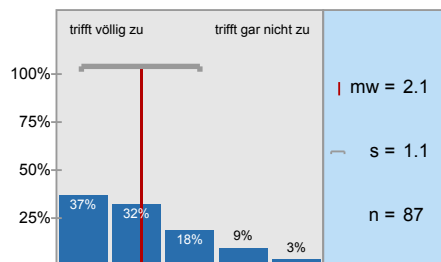
Die Inhalte der Veranstaltung entsprechen der Modulbeschreibung.



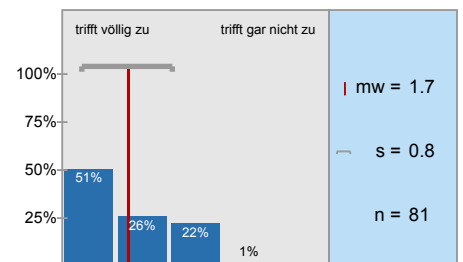
Meine Fragen wurden von der/ dem Lehrenden für mich befriedigend beantwortet.



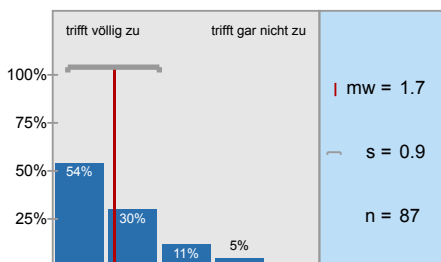
Die Leistungs- und Prüfungsanforderungen wurden für mich transparent dargestellt.



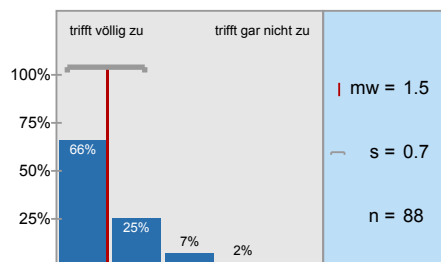
Die Sprechstundenangebote waren für mich ausreichend.



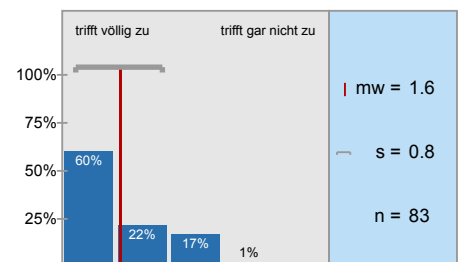
Mit der fachlichen Betreuung durch die/den Lehrenden war ich insgesamt zufrieden.



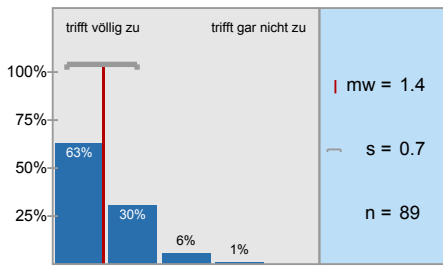
Ich hatte genügend Möglichkeiten, Fragen zu stellen.



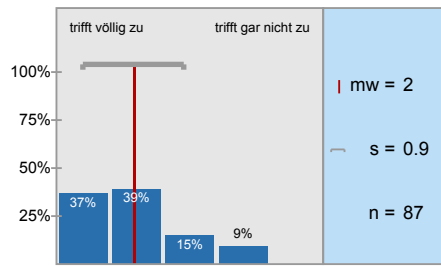
Die Übung empfinde ich als abgestimmt auf die Vorlesung.



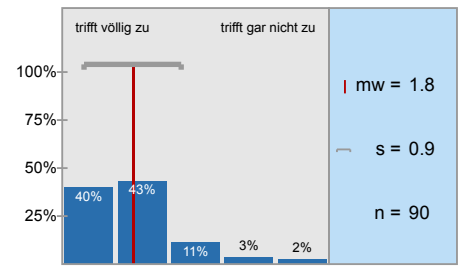
Die Übungsaufgaben tragen zu meinem Verständnis des Stoffes bei.



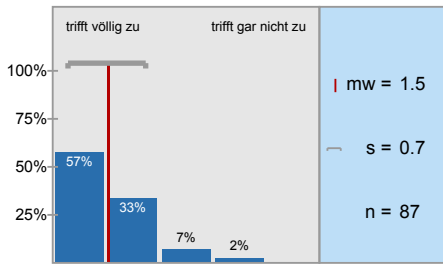
Den Schwierigkeitsgrad der Übungsaufgaben fand ich angemessen.



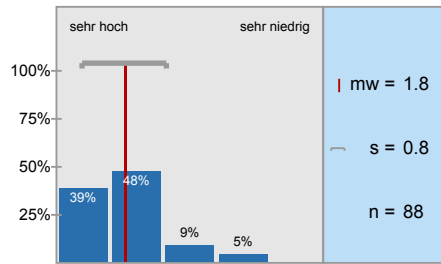
Die Menge der Übungsaufgaben fand ich angemessen.



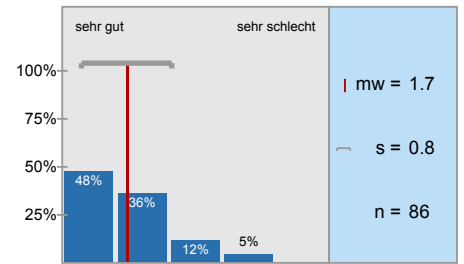
Die Übungsaufgaben wurden in angemessener Weise besprochen bzw. korrigiert.



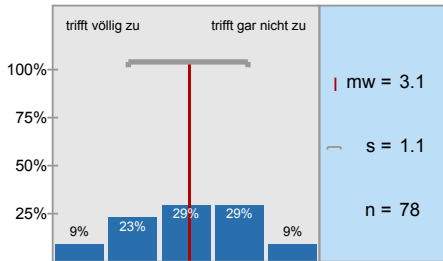
Der Lerneffekt dieser Lehrveranstaltung war für mich insgesamt



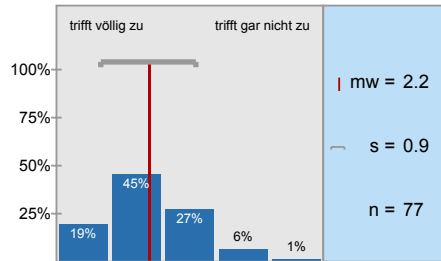
Insgesamt betrachtet fand ich die Lehrveranstaltung



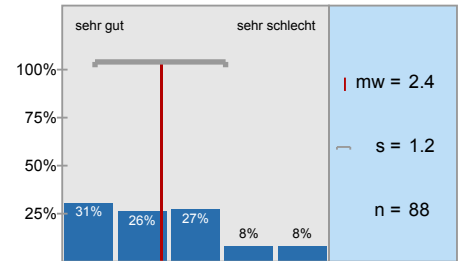
Ich habe mich immer ausreichend auf die Lehrveranstaltung vorbereitet.



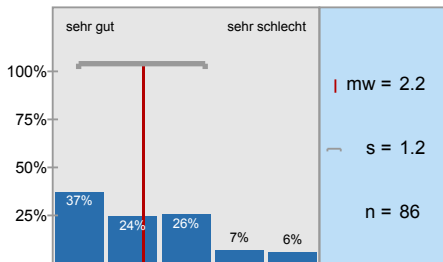
Der Nachbereitungsaufwand war von mir zeitlich gut zu bewältigen.



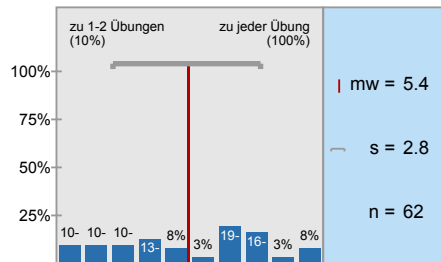
Den Einsatz von ARSNova als direktes Feedback während der Übung fand ich



Den Einsatz von ARSNova zur zusätzlichen Vor- und Nachbereitung der Übung fand ich



Wie oft haben Sie die Vorbereitungsaufgaben zu den jeweiligen Themenfeldern als Vor- oder



Profillinie

Teilbereich: Fk 3 - Wirtschaftswissenschaft
 Name der/des Lehrenden: Dr. Anna Makles, ,
 Titel der Lehrveranstaltung: Finanzwissenschaft (M1423_16_625)
 (Name der Umfrage)

Verwendete Werte in der Profillinie: Mittelwert

1. Darstellung des Lernstoffs

1.1) Das Lernziel der Veranstaltung war von Anfang an zu erkennen.	trifft völlig zu		trifft gar nicht zu	n=89 mw=1,6 md=1,0 s=0,7
1.2) Das gestellte Lernziel ist am Ende der Lehrveranstaltung erreicht worden.	trifft völlig zu		trifft gar nicht zu	n=88 mw=1,6 md=1,0 s=0,7
1.3) Zu Beginn jeder Sitzung gab es für mich ausreichende Anknüpfungen an die Vorwoche.	trifft völlig zu		trifft gar nicht zu	n=89 mw=2,4 md=2,0 s=1,1
1.4) Der/Die Lehrende vergewissert sich, ob der behandelte Stoff verstanden wurde.	trifft völlig zu		trifft gar nicht zu	n=88 mw=1,6 md=1,0 s=0,9
1.5) Die Erklärungsschritte der/des Lehrenden konnte ich nachvollziehen.	trifft völlig zu		trifft gar nicht zu	n=86 mw=1,5 md=1,0 s=0,8
1.6) Der/ Die Lehrende erschien mir gut vorbereitet.	trifft völlig zu		trifft gar nicht zu	n=87 mw=1,3 md=1,0 s=0,5
1.7) Die in der Veranstaltung eingesetzten Medien (Tafel, Folien, Präsentationen, ...) trugen zum Verständnis der Lerninhalte bei.	trifft völlig zu		trifft gar nicht zu	n=88 mw=1,5 md=1,0 s=0,8

2. Struktur

2.2) Der Modulteil fügt sich inhaltlich gut in das Gesamtmodul ein.	trifft völlig zu		trifft gar nicht zu	n=53 mw=1,4 md=1,0 s=0,7
2.3) Die Inhalte der Veranstaltung entsprechen der Modulbeschreibung.	trifft völlig zu		trifft gar nicht zu	n=51 mw=1,5 md=1,0 s=0,7

3. Betreuung

3.1) Meine Fragen wurden von der/ dem Lehrenden für mich befriedigend beantwortet.	trifft völlig zu		trifft gar nicht zu	n=88 mw=1,6 md=1,0 s=0,7
3.2) Die Leistungs- und Prüfungsanforderungen wurden für mich transparent dargestellt.	trifft völlig zu		trifft gar nicht zu	n=87 mw=2,1 md=2,0 s=1,1
3.3) Die Sprechstundenangebote waren für mich ausreichend.	trifft völlig zu		trifft gar nicht zu	n=81 mw=1,7 md=1,0 s=0,8
3.4) Mit der fachlichen Betreuung durch die/den Lehrenden war ich insgesamt zufrieden.	trifft völlig zu		trifft gar nicht zu	n=87 mw=1,7 md=1,0 s=0,9

4. Übung

4.1) Ich hatte genügend Möglichkeiten, Fragen zu stellen.	trifft völlig zu		trifft gar nicht zu	n=88 mw=1,5 md=1,0 s=0,7
4.2) Die Übung empfinde ich als abgestimmt auf die Vorlesung.	trifft völlig zu		trifft gar nicht zu	n=83 mw=1,6 md=1,0 s=0,8
4.3) Die Übungsaufgaben tragen zu meinem Verständnis des Stoffes bei.	trifft völlig zu		trifft gar nicht zu	n=89 mw=1,4 md=1,0 s=0,7
4.4) Den Schwierigkeitsgrad der Übungsaufgaben fand ich angemessen.	trifft völlig zu		trifft gar nicht zu	n=87 mw=2,0 md=2,0 s=0,9

4.5) Die Menge der Übungsaufgaben fand ich angemessen.	trifft völlig zu		trifft gar nicht zu	n=90 mw=1,8 md=2,0 s=0,9
4.6) Die Übungsaufgaben wurden in angemessener Weise besprochen bzw. korrigiert.	trifft völlig zu		trifft gar nicht zu	n=87 mw=1,5 md=1,0 s=0,7

5. Gesamtbeurteilung

5.1) Der Lerneffekt dieser Lehrveranstaltung war für mich insgesamt	sehr hoch		sehr niedrig	n=88 mw=1,8 md=2,0 s=0,8
5.2) Insgesamt betrachtet fand ich die Lehrveranstaltung	sehr gut		sehr schlecht	n=86 mw=1,7 md=2,0 s=0,8

6. Zeitaufwand

6.3) Ich habe mich immer ausreichend auf die Lehrveranstaltung vorbereitet.	trifft völlig zu		trifft gar nicht zu	n=78 mw=3,1 md=3,0 s=1,1
6.4) Der Nachbereitungsaufwand war von mir zeitlich gut zu bewältigen.	trifft völlig zu		trifft gar nicht zu	n=77 mw=2,2 md=2,0 s=0,9

10. ARSNova

10.1) Den Einsatz von ARSNova als direktes Feedback während der Übung fand ich	sehr gut		sehr schlecht	n=88 mw=2,4 md=2,0 s=1,2
10.2) Den Einsatz von ARSNova zur zusätzlichen Vor- und Nachbereitung der Übung fand ich	sehr gut		sehr schlecht	n=86 mw=2,2 md=2,0 s=1,2
10.3) Wie oft haben Sie die Vorbereitungsaufgaben zu den jeweiligen Themenfeldern als Vor- oder Nachbereitung zur Übung genutzt?	zu 1-2 Übungen (10%)		zu jeder Übung (100%)	n=62 mw=5,4 md=5,5 s=2,8

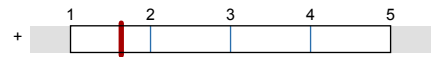
Präsentationsvorlage

Finanzwissenschaft (M1423_16_625)

Dr. Anna Makles, ,
Erfasste Fragebögen = 92

Subjektive Einschätzung
über die Darstellung des
Lernstoffs in der
Lehrveranstaltung (LV)

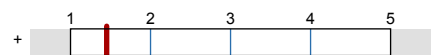
1. Darstellung des Lernstoffs



mw=1,6

... die Eingliederung der LV
in das Modul

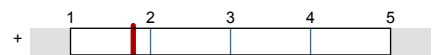
2. Struktur



mw=1,5

... die Betreuung durch die
Lehrende/den Lehrenden

3. Betreuung



mw=1,8

... die gesamte LV

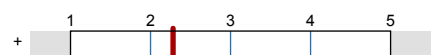
5. Gesamtbeurteilung



mw=1,8

ARSNova

10. ARSNova



mw=2,3

Auswertungsteil der offenen Fragen

9. Offene Fragen

9.1) Mit welchen Lehrveranstaltungen gab es womöglich Überschneidungen im Stoff? Empfinden Sie dies als positiv oder negativ?

Mikroökonomie

Mikro

Mikroökonomie, Wirtschaftspolitik

Positiv

VWL 3 + VWL 2 → Positiv

Mikroökonomie

Mikroökonomie → positiv

Mikroökonomie, positiv

Wirtschaftspolitik (Börsen) : positiv

VWL 1-3

Mikro, Makro, ~~Wipol!~~ Gut, Erweiterung!

VWL positiv

positiv

VWL II → positiv

VWL II → positiv

Wirts =

Mikro

Mikro - finde ich sehr gut! :)

VWL II, VWL III

VWL II, VWL III

Mikro +

Mikro

Steuerlehre, fand ich persönlich gut

Vorlesung - positiv

Mikro → positiv

VWL II - positiv

Mikroökonomische Theorie - positiv / Grundlagen aus Makro

Steuern, Mikro, Luipol - positiv

Mikroökonomie, Luipol

Mikroökonomie

Wirtschaftspolitik, Mikroökonomie

9.2) Was haben Sie an dieser Lehrveranstaltung als besonders gut empfunden? Warum?

Die Dozenten.

Schon straight durch die Aufgaben
gegangen

- gute und schnell Vortragsweise
- keine langatmigen Pausen bei Fragen, sondern wenn keine Antwort kam direkt weiter → super!

- langsame, verständliche Erklärung

- Erklärungen waren gut

sehr gut erklärt!

gut erklärt, immer für Ruhe geübt

- keine fertigen Powerpoint, sondern schriftlich erarbeitet

ausführliche Bearbeitung

Erklärungen → sehr ausführlich

Sehr verständliche Erklärungen!
 Gut erklärt, immer alles verstanden!
 Unterelegen waren pünktlich online!
 SEHR GUT, dass noch eine Fragestunde vor der KLAUSUR
 stattfindet wird!!

Gut erklärt, gutes Tempo

- gute Erklärungen
- kompetente Übungsleiterin

alles Top

- kompetente, nette Lehrende

Frau Makles war sehr gut vorbereitet und hat jede Frage verständlich beantwortet

sehr präzise Lösungen zu den Übungsaufgaben.
 Sehr gut verständlich.

Viele Beispiele und Grafiken, damit kann man alle Themen gut nachvollziehen

gut strukturiert, gut erklärt

Gute, nachvollziehbare Erklärungen

- gute Medienwahl
- vorteilhaft, dass Lösungen erst in der Übung aufgeschrieben werden, nicht nur abgelesen
- viel Zeit zum Erklären gelassen
- Anschrieb durch Beamer

Gute Erklärungen

ars.nova ☺

Frau Makles erklärt sehr gut und ihre Schritte sind immer sehr nachvollziehbar - auch zu Hause noch

9.3) Was haben Sie an dieser Lehrveranstaltung als besonders schlecht empfunden? Warum? Was könnte besser gemacht werden?

zu früh immer aufpassen,
zu schnell

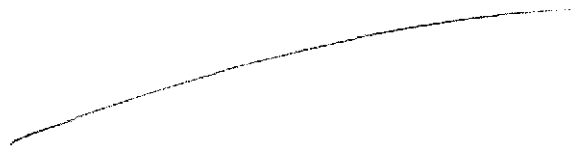
- Dafür können Sie nicht aber die Konditionen sind manchmal unverschämte ~~...~~

ATS Nova nicht oft genug eingesch.

- Anwesenheit als Pflicht zum Erhalt der Lösungen
=> Hochladen der erarbeiteten Lösungen nach Bearbeitung in Übung



viel zu schnell, da man nicht gleichzeitig zuhören und schreiben kann. Gerade die ersten Übungen waren sehr viel und sehr schnell



- manchmal etwas zu schnell zum Mitschreiben
- Erklärungen zu schnell, wenn sie nicht noch einmal aufgeschrieben wurden

Lösungen wären besser (da man sonst nur schreibt, nicht lernt)

Sie wirken immer sehr kühl und distanziert zu den Studenten.

- Klausuraufgaben wurden nicht besprochen

- sehr laut im Hörsaal (neg. externer Effekt :))

→ Studenten sollten aus dem Hörsaal geworfen werden, wenn sie zu laut sind! ;)

Abschreiben ist bei dem Tempo bisweilen schwierig.
Das Tempo müsste etwas langsamer sein.

Soft wurde nur möglichst schnell runtergeredet.
Sehr geringer Lerneffekt.

gar nichts :)



Unruhe

sehr laut, unruhig im Herseel

nicht schlecht, nur manchmal ein wenig
schnell

10. ARSNova

^{10.4)} Welche Vorschläge haben Sie für die weitere Verwendung von ARSNova zur Vor- oder Nachbereitung auf die Veranstaltung?

es läuft nicht auf dem Handy nur Tablet und PC

Mehr Fokus während Veranstaltung

Smartphones sind teilweise zu langsam dafür... wie mein z.B. ...

Wird Energiebatt abstrin

Ich konnte es nicht nutzen, weil sich irgendjemand so viele Fragen dort gesammelt haben, dass ich nicht mehr

Direkt in der Übung ist ARS Nova überflüssig.
Die Vorbereitungsaufgaben sind aber sinnvoll.

Nicht mehr Funktion!

NICHT bis zum Ende warten, wenn schon alle weg sind.

keine

ARS-Nova funktioniert bei mir oft nicht. Und kann es sein, dass das nur im Uni Netzwerk verwendet werden kann? Funktioniert an heimische PC nie.

mehr Übungsaufgaben, weniger Feedback

es wäre schöner wenn man sich nicht immer als Gast einloggen müsste.